

【お知らせ】

◎和歌山大学が、松下会館の改修工事を実施します。このことに伴い、放送大学としても以下の通りの利用制限を設けることとします。

工事期間中に皆様には、ご不便をおかけすることになりますがご理解ご協力の程よろしくお願いたします。

【利用制限事項】

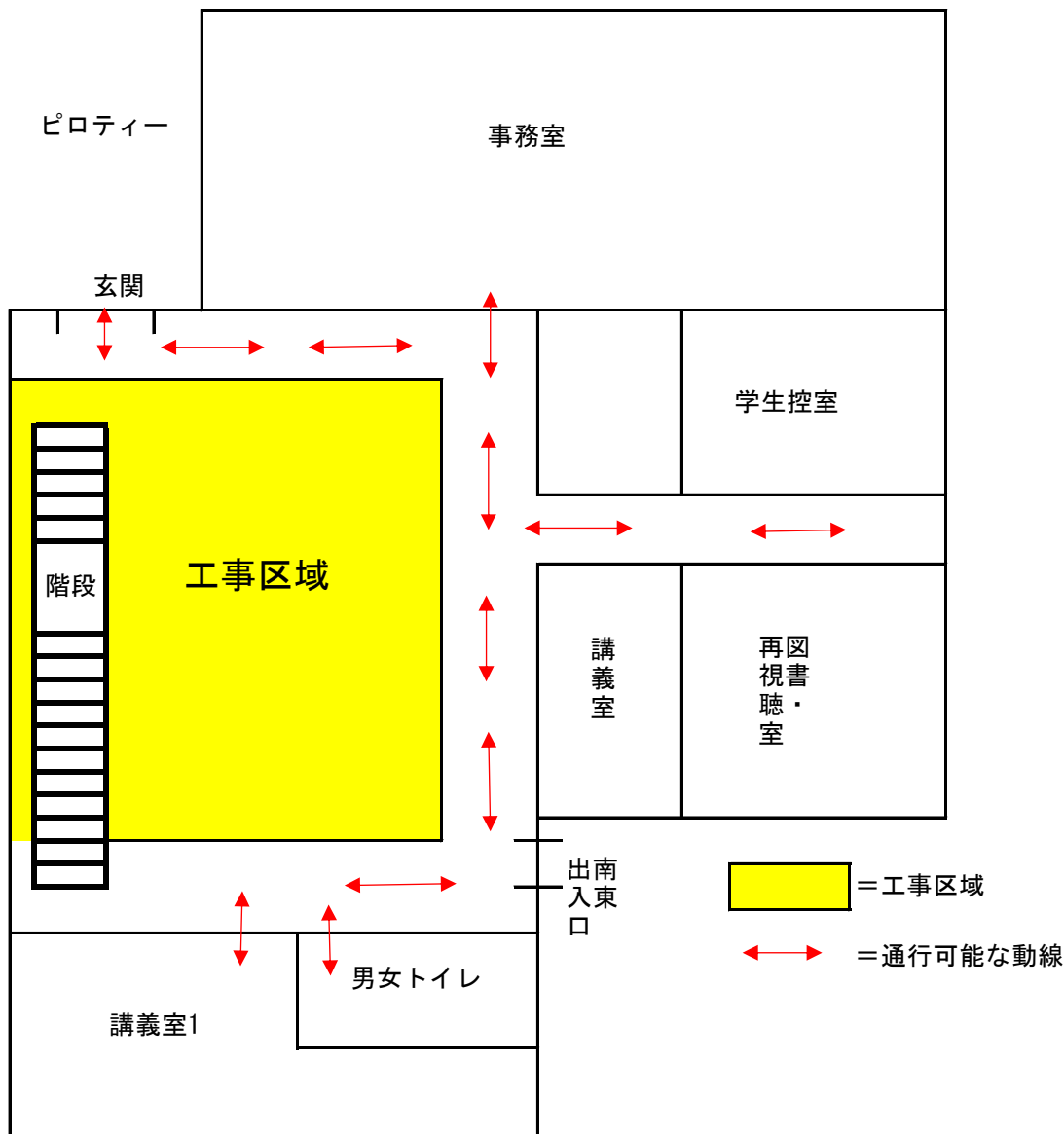
1. 4月11日（月）～6月30日（木）

下図の通りの区域を工事します。よって、黄色の区域（2階を含む。）には入れません。工事区域にはフェンスが設置されます。工事区域以外は入れますが十分気を付けてください。基本的に土曜日・日曜日には工事を行いません。

また、この期間中には相当大きな音（騒音）が発生することがあります。

センターは、工事区域以外は使用できますが、客員教員による学習会を始め、勉強会・自主ゼミ及びサークルについて影響が出る可能性があります。騒音がどの程度かは実際になってみないとわからないので、教室、図書・再視聴室及び学生控室の使用については、工事の状況によっては制限がかかる可能性があることをご承知ください。

なお、身障者用トイレは使用できません。



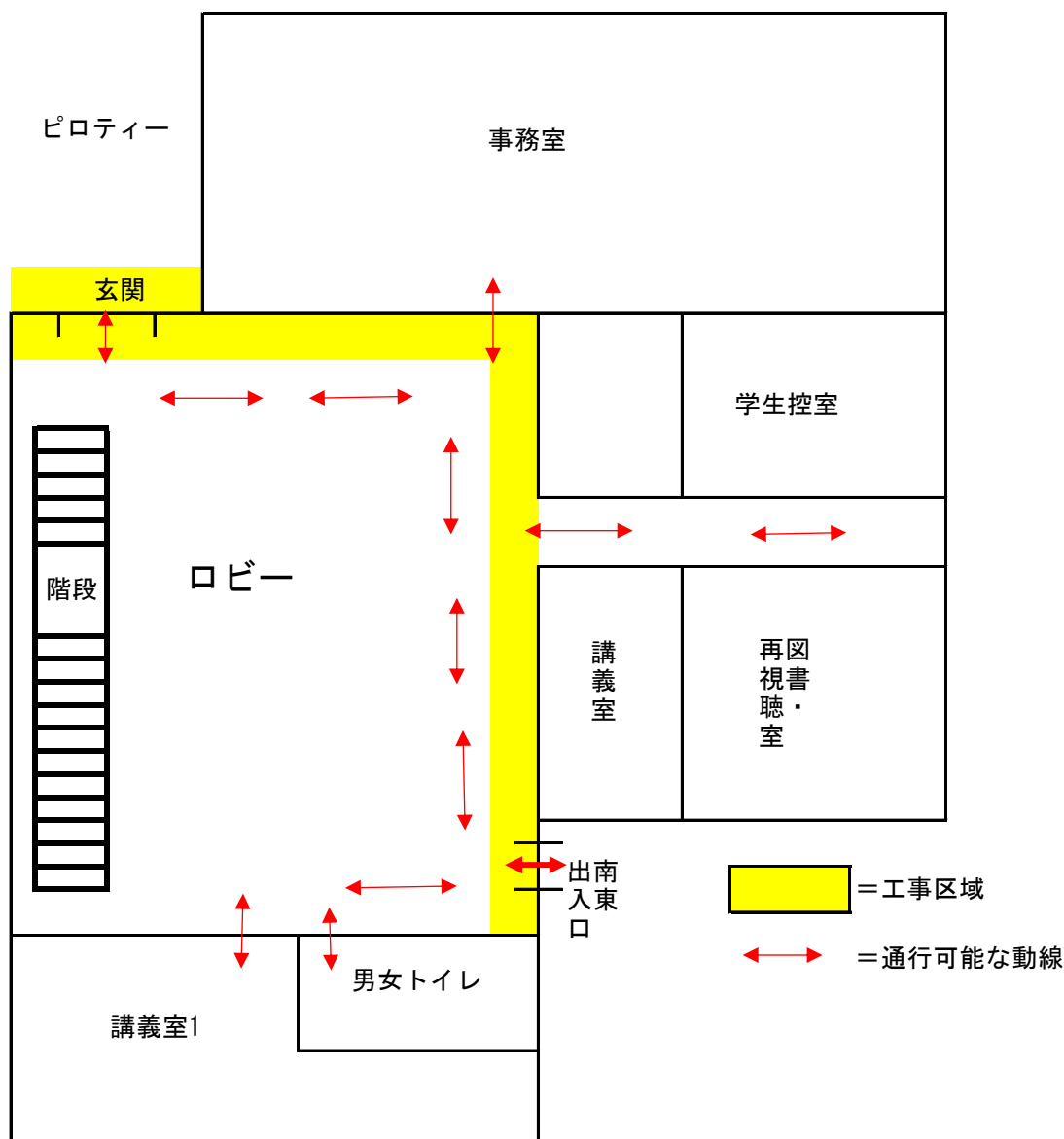
【利用制限事項】

2. 7月1日（金）～7月28日（木）

下図の通りの区域を工事します。主に玄関及び事務室前からロビーの東側天井の工事が行われます。基本的に通行は可能ですが、会館に入る玄関を工事するため、入館については、南東側の出入口（1階トイレ横）からの出入りになります。また、2階には上がりません。前の期間と同様に基本的に土曜日・日曜日には工事を行いません。

なお、この期間中には大きな音は発生しない予定です。

客員教員による学習会を始め、勉強会・自主ゼミ及びサークルについては通常通り行える予定です。工事の状況によっては制限がかかる可能性があることをご承知おきください。



【利用制限事項】

3. 駐車場について

工事期間である4月11日（月）から7月28日（木）の間、松下会館西側駐車場の東側一列を工事関係車両及び資材置き場として使用します。よって、皆さんの車については、西側（県立図書館側）に駐車をお願いします。

ただし、駐車スペースが大幅に減少しますので、できる限り車で来センターを控えていただくようお願いいたします。