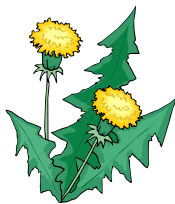


文部科学省認可通信教育

# たんぽぽ



令和8年1月発行  
発行者 放送大学  
富山学習センター  
責任者 所長 森岡 裕

vol. 133

## デジタル社会の今後

### 一年寄りのひとり言

富山学習センター 所長  
森岡 裕

たいそうなテーマを立てましたが、年寄りのひとり言というのが正味です。

3年前の2023年に、富山学習センターでの勤務を始めましたが、その年の夏（8月）に体験した出来事です。

あいの風とやま鉄道の小杉駅から富山学習センターまで徒歩で通勤していましたが、夏休みなので、太閤山ランドのプールに遊びに行く小学生のグループと「同行」することになりました。小学生達は、もともとは歩いていく気ではなかったみたいですが、その日は日曜日だったので平日ダイヤと異なっていたようです。グループの1人が、「お母さん、8時10分にバスがある、と言ってたのに」と不満をもらっていました。ただ歩くとも1時間程度かかるのですが、小学生は元気です。



なお私が「感動」したのは小学生達の元気・体力ではなく、その子達が皆スマホを持っていて、「この方向で間違いなし」とか「あと50分くらい」と話していたことです。今の小学生はスマ



ホを持っていますから、はじめて行く場所やあまり行ったことがない場所でも、スマホをナビゲーターにして間違いなく目的地にたどり着

けます。道に迷ったり、迷子になるということがありません。そのうち、「迷子」とか「道に迷う」という表現は使われなくなって

死語となるかもしれません。この小学生達が私の年齢になるころには（50年以上先ですが）、使われなくなる言葉が増えているかもしれません。

#### <2080年 祖父と孫の会話>

祖父「おじいさんが子供のころはね、切符か定期がないと電車に乗れなかったんだよ。」

孫「おじいさん、切符って何？ 定期って何？」

今も試験的に導入されていますが、顔認証でゲートや改札口を通過することが普及すると「切符」や「定期」は使われなくなり、「死語」となるかもしれません。デジタル社会の発展とともに死語はどんどん増えていくと思われます。もし「死語辞典」を編纂すると、「広辞苑」より分厚い辞典になるかもしれません。

話を小学生のグループにもどします。富山学習センターが近づいてきたので、私はそちらに向かいました。「放送大学」のプレートを見た小学生の1人が、「放送大学、こっつアナウンサーになるための大学か？」と言っていました。小学生の発想は豊かです。ただ現在でも、日本の多くの学校で放送大学が使用しているような媒体を活用して授業が行なわれています。ですから21世紀の後半には、日本の多くの学校が「放送学園」になると予想されます。そうすると固有名称としての「放送大学」は名称変更をせまられるかもしれません。

長々と年寄りのひとり言におつきあいをいただき、ありがとうございます。

これで、幕引きといたします。

# 2026年度第1学期の手続きについて

2026年3月末日で学籍が切れる方

2026年4月以降も学籍が続く方

## 継続入学出願手続き

[継続入学用関連書類] (1月上旬に送付)

出願期間 (大学本部必着)

(郵送・Web) ~3月16日(月)

## 科目登録申請手続き

[科目登録申請要項] (1月中旬に送付)

提出期間 (大学本部必着)

(郵送) 2月13日(金) ~2月27日(金)

(Web) 2月13日(金) ~2月28日(土)



### 書類の送付について

大学本部から「継続入学用関連書類」または「科目登録申請要項」が送付されます。記入例に従って、手続きを進めてください。

なお、**集団入学された方等には、原則「継続入学用関連書類」は送付されません。**継続入学を希望される方は、富山学習センターまでお問い合わせください。



### 継続入学や科目登録の申請方法について

(学生生活の葉 p61~ , p95~)

郵送またはシステム WAKABA のいずれかの方法で申請してください。郵送での申請後は、申請内容の追加・削除・変更は一切できません。システム WAKABA による場合は、申請期間内に限り、登録した科目の変更等が可能です。なお、**在学年限内であっても、科目登録申請及び授業料納入を4学期間続けて行わないと、除籍になります。**ご注意ください。



### 再試験について

(学生生活の葉 p78~)

新規に科目登録した学期に単位修得できなかった場合、**次の学期に学籍がある場合に限り科目登録を行わなくても再試験を受験できます。**科目登録した学期で在学期間が終了する方は、出願期間中に次の学期の入学出願を行い学籍を継続すれば、再試験を受験できます。この場合、他に受講希望科目がない場合の出願時の学費は入学料のみとなります。

卒業が見込まれる方は注意



### 卒業が見込まれる方へ

(学生生活の葉 p95~)

次学期以降在籍期間のある全科履修生で、今学期末に卒業が見込まれる方は、以下の表を参考に提出もれがないよう慎重に手続きを行ってください。また、継続入学の場合、**既修得単位は生涯有効です。**

#### ① 卒業となった場合の出願について

大学本部よりの「継続入学のご案内」をお読みいただき、「継続入学用出願票」を期間内に出願(新規出願票提出でも可)してください。

#### ② 卒業とならなかった場合の科目登録について

大学本部より「科目登録申請要項」が送付されますので期間内に申請してください。再試験のみの方は、科目登録は必要ありません。

# 面接授業について

## 面接授業とは

- ・ 学習センター等で直接講師から指導を受ける教養学部の授業です。
- ・ 1科目1単位であり授業料は1科目につき6,000円です。
- ・ 2026年度第1学期に学籍のある全ての全科履修生・選科履修生・科目履修生が受講できます。

- ◆面接授業登録申請する際には、『**面接授業開設科目一覧**』の注意事項を必ずお読みください。
- ◆入学学期当初から面接授業を登録する場合は、システムWAKABAのみを利用したの受付となります。新規入学・再入学と継続入学で出願の手続き期限等が異なります。詳しくは「学生募集要項」でご確認ください。
- ◆面接授業科目は、受講定員を上回る申請があった場合、抽選となります。
- ◆定員に満たなかった科目について、**空席発表（4月17日（金）15時）後、事前申請受付（空席発表から4月22日（水）13時10分まで）**ができ、さらに事前申請で満席とならなかった科目は**先着申請受付追加登録（4月23日（木）15時以降）**ができます。  
詳細は、富山学習センターWebサイトで紹介いたします。

## 2026年度第1学期 富山学習センター面接授業一覧

		科目名	講師名	定員	開講日
専 門	生活と福祉	【新規】学校福祉特別講義	村上 満	25名	5/9（土）、5/10（日）
		免疫学入門	岸 裕幸 小澤 龍彦 小林 栄治 山口 智史 河原 永悟 早川 芳弘 竹腰 雄祐	25名	5/30（土）、5/31（日）
	心理と教育	心理学実験2【BYOD】※	井戸 啓介	16名	5/23（土）、5/24（日）
		心理学実験1【BYOD】※	松尾 藍	16名	6/6（土）、6/7（日）
		脳とこころとその病気	高雄 啓三 久米 利明	25名	6/27（土）、6/28（日）
	社会と産業	【新規】日本経済史	矢島 桂	15名	6/13（土）、6/14（日）
		事例から学ぶ労働法	松原 義弘	25名	6/20（土）、6/21（日）
	人間と文化	【新規】日本史史料の講読 貴族の日記	鈴木 景二	25名	4/25（土）、4/26（日）
	情 報	初歩からの表計算プログラミング【BYOD】※	辻 靖彦	20名	5/16（土）、5/17（日）
	自然と環境	雪から読み解く地球環境	遠山 和大	25名	4/18（土）、4/19（日）
		水環境を理解する	加賀谷重浩	25名	6/13（土）、6/14（日）
		【新規】生態学入門：富山の生物多様性	和田 直也	25名	7/4（土）、7/5（日）
		*【新規】地球科学基礎実習－化石等の観察	佐野 晋一	16名	7/11（土）、7/12（日）

※【BYOD】自分用パソコン持ち込み方式：受講者ご自身のパソコン等を持参して受講いただきます。

\*「学生教育研究災害傷害保険」未加入の方は、前日までに加入ください。

## 冬のオープンセミナー開催報告

- 『不思議がいっぱい！ 富山周辺の地層や化石が教えてくれること』 【11月29日(土)・受講者16名】  
講師：佐野 晋一（放送大学富山学習センター客員教授・富山大学学術研究部都市デザイン学系教授）

富山周辺で見つかった地層や化石を調べることで、「約1600万年前には富山は亜熱帯気候下にあった」、「日本海はいつ頃深くなったのか」、「木が地面に生えたまま化石になった」、「巣穴やうんちも化石になる」、「富山湾の海底からは化石も見つかる」など、いろいろなことがわかるそうです。地層や化石の観察からどのように大昔のことを推測していくのか、実際の研究例を通して、地質学・古生物学研究の実情を説明していただいた。



- 『人間とAIが協働する社会の経営活動 -システムに支配される私達-』 【12月6日(土)・受講者18名】  
講師：柳原 佐智子（富山大学学術研究部社会科学系教授）

AIと人間が共に働く活動では、便利さと効率をもたらす一方で、私たちの意思や行動がシステムに支配されるリスクを孕んでいます。この講演では、経営活動におけるAIと情報システムの役割と現状、生成AIの影響、そしてその倫理的課題を説明していただいた。AIとの協働の場で私達は誰の意思で判断して行動すべきか。そのあり方について学ぶことができた。



## 学生研修旅行記

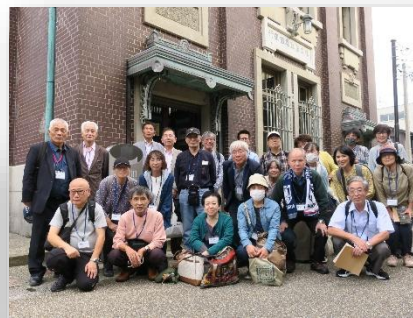


今年の研修旅行は、観光地としてはあまりメジャーではない福井県は三国町にスポットを当てました。三国町は続日本紀にも名前のある由緒ある港町。江戸時代には北前船貿易で活気づきますが、明治中期に鉄道が引かれて以降、海運とともに街のにぎわいは下火になっていきました。それでも古い商家や銀行、祭りなどからその栄華の片鱗が今もなお街のあちこちでうかがわれます。遠方ゆえ駆け足での歴史散策でしたが、密度の濃い研修旅行となりました。天気も何とか一日持ちこたえ、センターにバスが帰着するのを我慢していたかのように降り始める幸運にも恵まれました。参加されたみなさま、お疲れさまでした。



豪商岸名家にて

高見順生誕地

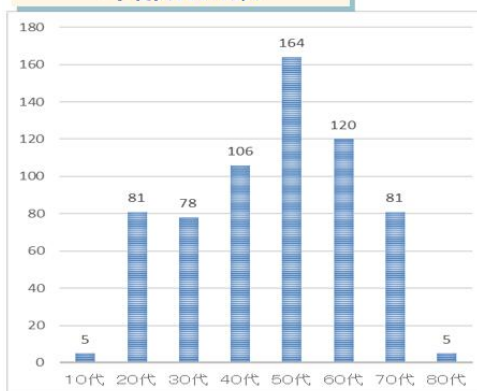


モダンな森田銀行前で記念撮影

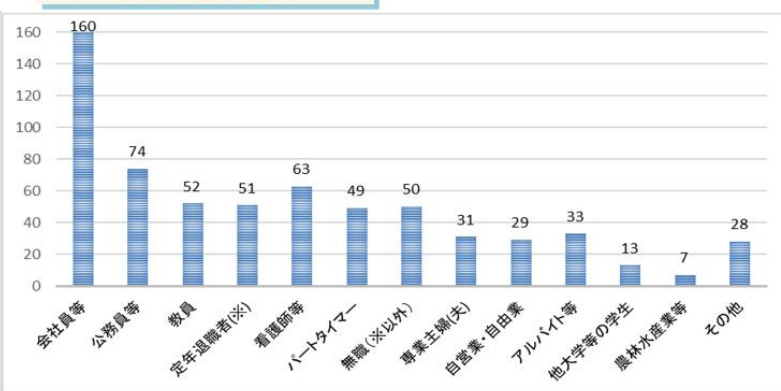
# 2025年第2学期在籍状況

種 別	在籍者数	新入生数(内数)		男	女	
		新 規	リピーター			
学 部	全科履修生	457	23	19	207	250
	選科履修生	98	16	20	34	64
	科目履修生	36	17	19	14	22
	特別聴講学生	5	3	2	3	2
大 学 院	修士全科生	4	0	0	3	1
	修士選科生	38	1	7	20	18
	修士科目生	2	1	1	2	0
合 計	640	61	68	283	357	

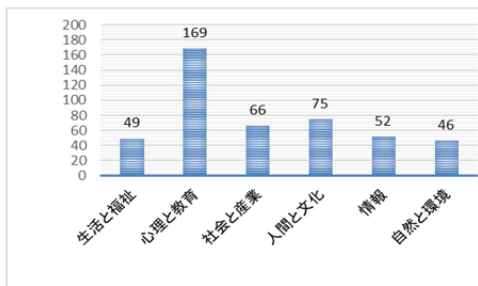
年齢別人数



職業別人数



教養学部コース別人数



郡市別在籍者人数



履修者の多い放送授業科目(教養学部)

折れ線グラフは、人口1万人当たりの学生数

No.	科 目 名	人数	No.	科 目 名	人数
1	心理学概論(24)	34	7	発達心理学概論(17)	23
2	食と健康(24)	27	9	日本語リテラシー(21)	21
3	シン・ビートルズde英文法(25)	26	9	今日のメンタルヘルス(23)	21
4	より良い思考の技法(23)	25	11	感染症と生体防御(24)	20
4	疾病の成立と回復促進(25)	25	12	知覚・認知心理学(23)	19
6	人体の構造と機能(22)	24	13	グリーンサポートと死生学(24)	18
7	公衆衛生(24)	23	13	地域・在宅看護論(23)	18

## 事務室から重要なお知らせ

**重要！**

**キャッシュレス決済による支払いについて**

放送大学では、**2025年10月より全国の学習センターにおいて「キャッシュレス決済」となり**  
**ました。**現金・現金書留・郵便定額小為替証書のお取り扱いはいたしません、ご事情によりキャッシュレス決済が難しい場合はご相談ください。

### 2025年10月からのお取り扱い方法

・学習センター窓口による手続き：窓口の**決済用端末機によりお支払い**

・郵送によるお手続き：郵送による各種申請申込後（返信用封筒を同封）、

送付される決済用メールに記載の URL よりお支払い方法を選んで**ご自宅からスマートフォン等によりお支払い**できます。決済用メールは「SMBC マルチペイメントサービス (system@p01.smbc-gp.co.jp)」から届きます。



### 利用できるキャッシュレス決済

(ご自宅等と窓口では一部異なります)

	窓口決済	メール決済 (ご自宅等から)
コード決済	PayPay / au PAY / メルペイ / ゆうちょ Pay / WeChat Pay / Alipay / 銀聯	d払い / au PAY
電子マネー	iD / 楽天Edy / WAON / nanaco / QUICPay+ / 交通系電子マネー (PiTaPa を除く)	お取り扱いできません
コンビニ決済	お取り扱いできません	ローソン / ファミリーマート / ミニストップ / デイリーヤマザキ / セイコーマート
クレジットカード	VISA / MasterCard / JCB / AMEX / DINERS / DISCOVER / 銀聯	VISA / MasterCard / JCB / AMEX / DINERS / DISCOVER /
手続き対象	証明書等発行手数料 / 学生証再発行手数料 / 学研災保険料 / 面接授業・ライブWeb授業追加登録 / 文献複写手数料 (窓口決済のみ)	



**ご注意ください！**

※決済用メールは、**キャンパスメール**にお送りいたしますので、ご確認をお願いいたします。

キャンパスメールに届いたメールは、普段ご利用の携帯アドレスなどへ自動転送することもできますので、ぜひご利用ください。システム WAKABA「キャンパスライフ→附属施設・情報システム」にてご案内しております。(事前に申請が必要です)

●学習センター窓口での電子マネーなどのチャージはできません。残額をご確認のうえお越しください。

## キャッシュレス Q&A

### ●払い込みの際手数料は必要ですか。

→面接授業・ライブ Web 授業の追加登録の際、支払い方法に関わらず授業料のほか事務手数料 **(1科目につき200円)**が必要になります。(2026年4月から)

### ●キャッシュレスの支払い手段がないのですが。

→センター窓口へお越しください。センターの端末を使ってコンビニ支払いを設定し振り込み番号を発給後、コンビニにて振込みしていただきます。(窓口での現金収納はいたしません)

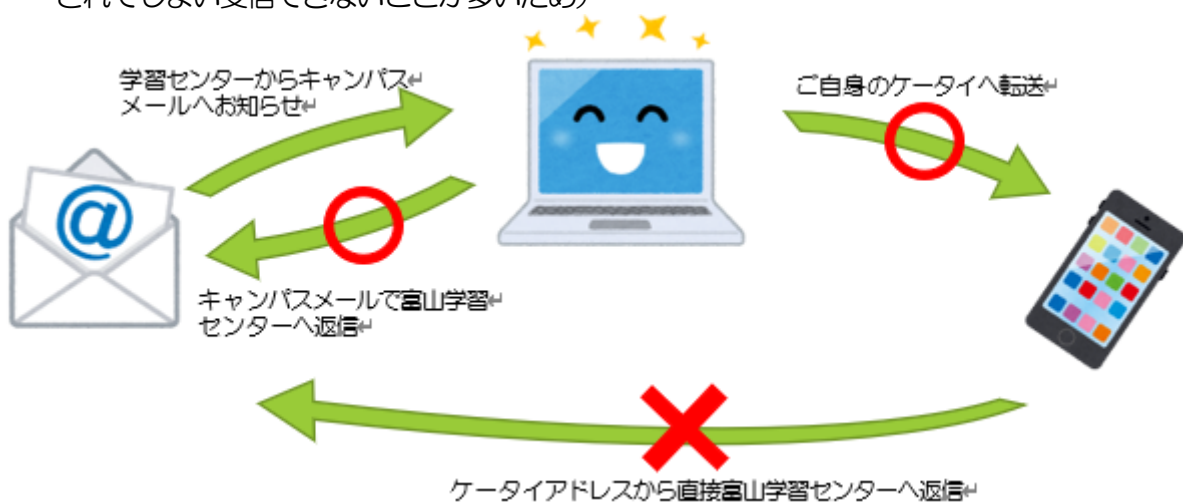
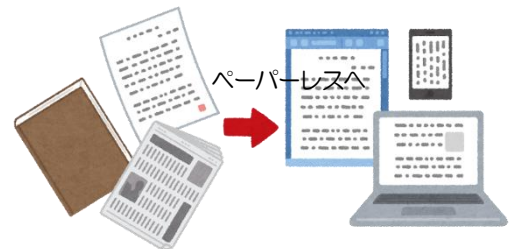
**重要!**

## お知らせのペーパーレス化推進

これまでたんぽぽのウェブ版化ほか、環境保護の観点からペーパーレス化を順次進めてまいりましたが、今年度よりセンターからの**お知らせや通知についてもペーパーレスへと移行**します。(文書が必要なものや重要なものを除く)

お知らせの概略を富山学習センターホームページで告知し、詳細については関係のある学生の方にキャンパスメールで個別に通知するという形になりますので、これまで以上にこまめに**ホームページやキャンパスメールをチェックし、最新の情報を入手**していただきますようお願いいたします。

- ・キャッシュレス化によるコンビニ支払いの連絡や各種申込等、今後キャンパスメールを多用することになりますので普段からキャンパスメールの利用を習慣化してください。
- ・前項でもふれた通りキャンパスメールから携帯電話への転送の設定もできますが、センターへの返信や問合せが必要な場合は転送した携帯電話のアドレスからではなく、**必ずキャンパスメールを使って送信**してください。(キャンパスメール以外の携帯電話のアドレス等は迷惑メールとして処理されてしまい受信できないことが多いため)



キャンパスメールのアドレスは

**ハイフンを取り除いた学生番号10桁@campus.ouj.ac.jp**

# 1月～3月のスケジュール

## 【重要】

スケジュールが変更される場合される場合があります。

最新の情報は富山学習センターの Web サイトでご確認いただくか直接お問い合わせください。

### ◆ 1月

18日～26日 単位認定試験期間  
(※科目によって終了日が異なります)

※臨時閉所日 1/4・16・17・18  
(1/16は午後1時から閉所となります)

### ◆ 2月

13日 2026年度第1学期 科目登録申請受付開始  
(締切：郵送 2/27、Web 2/28)

※臨時閉所日 2/24・25

### ◆ 3月

16日 2026年度第1学期 出願締切

22日 富山学習センター学位記授与式・入学者の集い

## 放送大学 富山学習センターの開所時間

・火～日曜 9:00～17:30  
(図書室・視聴学習室利用時間 9:00～17:00)  
開所時間は変更となる場合もありますので、Webサイト等で随時ご確認ください。



◀ Webサイトはこちら！

TEL : 0766-56-9230  
Email : toyama.sc@ouj.ac.jp

入学相談・学習相談  
お気軽に♪



1月						
月	火	水	木	金	土	日
			1	2	3	4
5	6	7	8	9	10	11
12	13	14	15	16	17	18
19	20	21	22	23	24	25
26	27	28	29	30	31	

2月						
月	火	水	木	金	土	日
						1
2	3	4	5	6	7	8
9	10	11	12	13	14	15
16	17	18	19	20	21	22
23	24	25	26	27	28	

3月						
月	火	水	木	金	土	日
						1
2	3	4	5	6	7	8
9	10	11	12	13	14	15
16	17	18	19	20	21	22
23	24	25	26	27	28	29
30	31					

赤字・・・単位認定試験日

青字・・・学習センター行事

■ 閉所日【月曜、祝日、臨時閉所日】

## 2026年度 第1学期生（4月入学生）募集中！

出願期間 11/26～ **3/16(月)**

インターネット：17時まで  
郵送受付：私書箱必着

資料請求先：富山学習センター ☎ 0766-56-9230