

# 渋谷でマナブ

第 2 号  
発行 平成27年10月

## 巻頭言

### 心理学と情報通信工学

東京渋谷学習センター

所長 酒井 善則



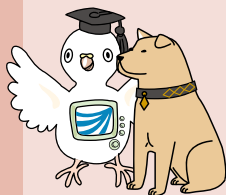
私の専門は情報通信工学ですが、放送大学では心理学が人気の高い分野です。交通心理学、社会心理学、乳幼児心理学、認知心理学等、これ程多く心理学があるとは知りませんでした。理系の世界で50年位生きてきた私にとって、心理学は遠い世界のように思えました。

しかし心理学はカウンセラーの方々だけの学問ではありません。工学は物理学、数学とともに、かなりの部分、心理学の要素を取り入れています。最近のデジタルの世界では、音声、映像全てでデジタル情報に変換します。アナログ情報を表現できる範囲が限定されているデジタル情報に変換するためには、視覚、聴覚の特性を利用します。これは、心理学の知識を活用していることに他なりません。また、人間の介在する通信システムを設計する場合、人間の気が付く限界を知ることは重要です。電話システムでの許容遅延、テレビ等で音声と映像のずれ時間の許容値も重要な設計要素です。システム利用者が人間である限り、技術者は心理学の知識を使って設計していることになります。

最近工学の分野では脳科学との融合が叫ばれています。脳の命令を理解して機器等を動作させるBMI (Brain Machine Interface) 等が有名です。しかし脳の活動を完全に理解するのは困難です。脳の動きをマクロに見るのが心理学と思っています。放送大学勤務は良い機会ですので、心理学を勉強して、情報通信心理学か心理情報通信工学でも始めてみたら面白いのではないかと考えています。

## 目次

巻頭言 .....	1
東京渋谷学習センター所長 酒井善則	
コラム .....	2
「大学での教育を経験して」 橋本秀雄	
「教育と“幸福度”の関係は？」 鈴木孝弘	
東京渋谷学習センター open&closeカレンダー .....	4
渋谷246セミナー .....	6
面接授業科目の追加登録について .....	7
研修旅行報告 .....	8



# 大学での教育を 経験して

橋本秀雄

放送大学客員教授（金沢大学名誉教授）



渋谷学習センターの客員教員に招かれて以来3年目となり来年3月には定年退職となる予定である。と言っても面接講義を担当したわけではなく、渋谷246セミナーで2回ほどお話をさせていただいた程度なので受講生の皆さんには馴染みが無いと思われる。

企業の研究所および大学でもっぱら工学系の研究・教育に携わってきたことから放送大学のカリキュラム構成や単位認定の方法に若干の違和感を覚えたところもあるが、受講生の方々の勉学への熱意とその努力には敬服するばかりである。

大学での私の経験から思いつくところを記してみたい。専門領域の拡大、融合、深化により細分化された科目数が増える一方で履修可能科目数には限度があり、履修範囲はむしろ狭まっていると言う面もある。数学、物理学などの専門基礎知識は以前にも増して重要であり、このため専門分野での十分な知識を習得するのは大学院前期課程以降にならざるを得ないのが自然科学系での実情である。また、このような状況が就職活動を後ろ倒しにすると言うことの一因でもある。取得単位数以上に重要な卒業要件に実験・実習科目の必修と卒業研究がある。研究室に所属しての卒業研究ではマン・ツー・マンとまではいかなくとも少人数での研究指導を受けて、まさに大学教育での真髄ともいうべき経験を。人文・社会科学系での研究室ゼミに相当するものでもあろうか。真理、新事実の発見・

発明とまでは無難及ばずとも、解の見えないテーマに対して実験やそのデータ分析を行うことなどで少なくとも研究活動のアプローチを習得することができる。嘗ては実験機器の作成・調整などの準備に多くの時間を費やしたのに比べ、今ではコンピュータを使用したシミュレーション手法で多くの実験項目を短時間で実行できる。ここには問題も潜んでいる。準備が大変なだけに実験が失敗した場合の原因究明やデータ分析に十分時間をかけてその記録を残すことに努めるが、実験の条件設定や試行が容易なシミュレーションではこのあたりがおろそかになりがちとなる。同じ実験を2度繰り返している研究報告を受け、そのあたりを指摘することも少なからず経験した。シミュレーション技法にたけていることは研究進捗に有効でありそれに越したことはないが、それがために論理的思考力がそがれることがあってはならないと考えている。同じケースではないが、卒業論文の“まえがき”が旨く書けないことも論理的思考力が十分醸成されていない一例であり、指導がまずかったのかと反省したこともあった。

とここまできて、さてこれが放送大学受講生の方々に役に立つものか気になりだしたが、放送大学とは環境の異なる通常大学でも経済的、時間的制約を受ける学生もおり、彼らの勉学の一端を紹介することで放送大学受講生の一助にでもなれば幸いと考えている。

(H25～ 東京渋谷学習センター客員教授)

# 教育と“幸福度”の 関係は？

鈴木孝弘

放送大学客員教授（東洋大学経済学部教授）



皆さん、次の都道府県のランキングは、何の調査結果かご存知ですか？

- 1位：福井県
- 2位：富山県
- 3位：石川県
- 4位：鳥取県
- 5位：佐賀県

-----

一見すると、日本海側の北陸3県が上位を占め、4位と5位の顔ぶれからも人口密度の低い県、過疎化して高齢者の割合の多い県、農業の従事者が多い県などのイメージを懐く人が多いのではないのでしょうか。上位3県に共通する要因は、「狭い県土」と「寒冷的な気候」でしょう。人や産業、大学などが集中している、愛知は21位、神奈川は33位、東京都は38位、京都府は42位、大阪府にいたっては47位と最下位です。

実は、これはある大学が持ち家率や、平均寿命、雇用環境などのデータを指標に算出した幸福度のランキングです。民間のある機関も、福井県が1位と同様な結果を出しています。“幸福度”とは、経済的尺度とは異なる新たな生活の満足度や心の豊かさなど図る尺度として、ブータン国王が国際会議で提唱し、話題になったものです。この上位の県は、もちろん由緒ある歴史、伝統、文化などの他に、変化に富んだ自然景観、豊かな海・山の幸など自然環境にも恵まれています。しかし、日常の生活や仕事に便利な都会で暮らしていると、上記の結果に少し違和感を感じませんか。都道府県別の幸福度は、その他に幾つかの機関が発表していますが、いずれも北陸は上位に入っていません。幸福度は、その定義や指標に不確定な点が多く、また個人の主観的要因が入り、客観的

なランキング付けは難しいものです。

ところで、教育と幸福度との関係はどうでしょうか。良い教育を受けることは、職に就くための重要な必要要件です。筆者らは、世界149カ国の幸福度の決定要因の分析（日本は44位（2012年））を試みましたが（『経済分析』、第188号（2014年）、pp.44-67）、「大学進学率」が幸福度に大きな影響を与える要因の一つであることが分かりました。文部科学省「平成25年度全国学力・学習状況調査（きめ細かい調査）の結果を活用した学力に影響を与える要因分析に関する調査研究」は、経済的・文化的・社会関係的な環境に恵まれない家庭の子供と比べて、そういった環境に恵まれている子供の方が、よりよい教育を受けられる傾向があることを明らかにしています。しかし、日本は高等教育への国の教育投資は経済協力開発機構（OECD）諸国の中で最下位グループに位置しています。一方、放送大学の一つのテーマである生涯学習はどうでしょうか？平成26年度に荒川区が実施した幸福度に関する区民アンケートでは、「生涯にわたって学習できる環境があること」が上位にランクされています。

我が国は、大量生産・大量消費の時代から、人口減少時代に入り、心の豊かさや生活の質の向上が重視される「成熟社会」へと移行しつつあります。一人ひとりの価値観やライフスタイルはますます多様化していますが、「幸せに暮らしたい」と願う気持ちは、いつの世も変わらない普遍的なものです。皆さんも、放送大学で学び、地域や住んでいる街で生活していくなかで、自分にとっての幸福とは何か、一つ考えてみるのはいかがでしょうか。

## 東京渋谷学習センター open & close カレンダー

開館時間は都合により  
変更することがあります。

☆：夜間面接授業あり。

開館時間と窓口・図書視聴学習室のご利用  
時間が異なります。ご注意ください。

事務室窓口 & 図書視聴学習室		
利用時間	open	close
火～金	10:00	～ 18:30
土・日	9:30	～ 18:00
閉所日	月曜日・祝・祭日 学長またはセンター所長が定めた日	

## 11月

月	火	水	木	金	土	日
						1 open 9:30 close 18:00 開館 9:00～18:00
2	3	4	5	6	7	8
× 閉所日	× 文化の日	open 10:00 close 18:30 開館 9:00～18:30		open 9:30 close 18:00 開館 9:00～18:00		
9	☆10☆	11	12	13	14	15
× 閉所日	open 10:00 close 18:30 開館 9:00～21:00		open 9:30 close 18:00 開館 9:00～18:30		open 9:30 close 18:00 開館 9:00～18:00	
16	☆17☆	☆18☆	☆19☆	20	21	22
× 閉所日	open 10:00 close 18:30 開館 9:00～21:00		open 9:30 close 18:00 開館 9:00～18:30	open 9:30 close 18:00 開館 9:00～18:00		
23/30	24	☆25☆	☆26☆	27	28	29
× 閉所日	× 臨時閉所日	open 10:00 close 18:30 開館 9:00～21:00		open 9:30 close 18:00 開館 9:00～18:30	open 9:30 close 18:00 開館 9:00～18:00	

## 10月

月	火	水	木	金	土	日
			1	2	3	4
			open 10:00 close 18:30 開館 9:00～18:30		●入学者の 集い 9:30～11:30 16:00～18:00 open 9:30 close 18:00	open 9:30 close 18:00
5	6	7	8	9	10	11
× 閉所日	open 10:00 close 18:30 開館 9:00～18:30		open 9:30 close 18:00		open 9:30 close 18:00	
12	13	14	15	16	17	18
× 閉所日	× 臨時閉所日	open 10:00 close 18:30 開館 9:00～18:30		open 9:30 close 18:00		open 9:30 close 18:00
19	☆20☆	☆21☆	22	23	24	25
× 閉所日	open 10:00 close 18:30 開館 9:00～21:00		open 9:30 close 18:00 開館 9:00～18:30		open 9:30 close 18:00 開館 9:00～18:00	
26	☆27☆	☆28☆	29	30	31	
× 閉所日	open 10:00 close 18:30 開館 9:00～21:00		open 9:30 close 18:00 開館 9:00～18:30		open 9:30 close 18:00 開館 9:00～18:00	

●10/3は入学者の集いの為、窓口は11:30～16:00の間ご利用できません。  
図書視聴学習室は、ご利用できます。

## 12月

月	火	水	木	金	土	日
	☆1☆	☆2☆	☆3☆	4	5	6
	open 10:00 close 18:30 開館 9:00～21:00		open 9:30 close 18:00 開館 9:00～18:30		open 9:30 close 18:00 開館 9:00～18:00	
7	☆8☆	☆9☆	☆10☆	11	12	13
× 閉所日	open 10:00 close 18:30 開館 9:00～21:00		open 9:30 close 18:00 開館 9:00～18:30		open 9:30 close 18:00 開館 9:00～18:00	
14	15	16	17	18	19	20
× 閉所日	open 10:00 close 18:30 開館 9:00～21:00		open 9:30 close 18:00 開館 9:00～18:30		open 9:30 close 18:00 開館 9:00～18:00	
21	22	23	24	25	26	27
× 閉所日	open 10:00 close 18:30 開館 9:00～18:30	× 天皇誕生日	open 10:00 close 18:30 開館 9:00～18:30	open 9:30 close 18:00 開館 9:00～18:30	★ 集い 9:30 close 18:00 開館 9:00～18:00	× 臨時閉所日
28	29	30	31			
× 閉所日	× 閉所日	× 閉所日	× 閉所日			

★12/26は図書視聴学習室は閉室。(窓口はご利用いただけます)

# 1月

月	火	水	木	金	土	日
				1	2	3
				× 元日	× 閉所日	× 閉所日
4	5	6	7	8	9	10
× 閉所日	★ open 10:00 close 18:30 開館 9:00~18:30		open 10:00 close 18:30 開館 9:00~18:30		open 9:30 close 18:00 開館 9:00~18:00	
11	12	13	14	15	16	17
× 閉所日		open 10:00 close 18:30 開館 9:00~18:30			open 9:30 close 18:00 開館 9:00~18:00	
18	19	20	21	22	23	24
× 閉所日		open 10:00 close 18:30 開館 9:00~18:30		事務室 open9:00-close19:00 図書視聴学習室 open9:30-close18:30 開館 8:30~19:00		
25	26	27	28	29	30	31
× 閉所日	事務室 open9:00-close19:00 図書視聴学習室 open9:30-close18:30 開館 8:30~19:00			× 学長が 定めた日	事務室 open9:00-close19:00 図書視聴学習室 open9:30-close18:30 開館 8:30~19:00	

1/22~1/31 単位認定試験期間  
1/22~1/31の単位認定試験期間中、窓口は、12:00~12:45の間、ご利用できません。  
図書視聴学習室は、ご利用できます。★1/5は図書視聴学習室は閉室。(窓口はご利用いただけます)

# 2月

月	火	水	木	金	土	日
1	2	3	4	5	6	7
× 閉所日	× 学長が 定めた日	open 10:00 close 18:30 開館 9:00~18:30			open 9:30 close 18:00 開館 9:00~18:00	
8	9	10	11	12	13	14
× 閉所日	open 10:00 close 18:30 開館 9:00~18:30		× 建国記念の日	open 10:00 close 18:30 開館 9:00~18:30	open 9:30 close 18:00 開館 9:00~18:00	
15	16	17	18	19	20	21
× 閉所日		open 10:00 close 18:30 開館 9:00~18:30			open 9:30 close 18:00 開館 9:00~18:00	
22	23	24	25	26	27	28
× 閉所日		open 10:00 close 18:30 開館 9:00~18:30			open 9:30 close 18:00 開館 9:00~18:00	
29						
× 閉所日						

# 3月

月	火	水	木	金	土	日
	1	2	3	4	5	6
		open 10:00 close 18:30 開館 9:00~18:30			open 9:30 close 18:00 開館 9:00~18:00	
7	8	9	10	11	12	13
× 閉所日		open 10:00 close 18:30 開館 9:00~18:30			open 9:30 close 18:00 開館 9:00~18:00	
14	15	16	17	18	19	20
× 閉所日		open 10:00 close 18:30 開館 9:00~18:30			open 9:30 close 18:00 開館 9:00~18:00	× 春分の日
21	22	23	24	25	26	27
× 閉所日		open 10:00 close 18:30 開館 9:00~18:30			open 9:30 close 18:00 開館 9:00~18:00	
28	29	30	31			
× 閉所日	open 10:00 close 18:30 開館 9:00~18:30	★ open 10:00 close 18:30 開館 9:00~18:30				

★3/30、31は図書視聴学習室は閉室。(窓口はご利用いただけます)

最新情報は、東京渋谷学習センター又はホームページにてご確認ください。

☎03-5428-3011

ホームページ

<http://www.campus.ouj.ac.jp/~shibuya/>



# 渋谷246セミナー予定表

(事前申込制)

日程、申込方法の詳細は、決まり次第センターに掲示、または東京渋谷学習センターのホームページ <http://www.campus.ouj.ac.jp/~shibuya/> でお知らせします。

なお、下記は10月現在の年間予定です。やむをえず中止等もございますのでご了承ください。概要などの詳細は、センターに配架しているチラシをご覧ください。

会場は原則として東京渋谷学習センター講義室または東京都市大学サテライトクラス(地下1階)です。

日時・講師	テーマ	日時・講師	テーマ
 <p><b>1月9日(土)</b> 14:00~16:00 客員教授 <b>橋本 秀雄</b> (金沢大学 名誉教授)</p>	「画像データの 圧縮と伝送」	 <p><b>2月20日(土)</b> 14:00~16:00 客員教授 <b>米崎 直樹</b> (東京工業大学 名誉教授)</p>	「ソフトウェアの 未来を考える」
 <p><b>1月10日(日)</b> 14:00~16:00 客員教授 <b>鈴木 浩</b> (日本経済大学 教授)</p>	「暮らしの中の 電気を考える」	 <p><b>3月5日(土)</b> 14:00~16:00 客員教授 <b>三村 優美子</b> (青山学院大学 教授)</p>	「生活者の時代の マーケティングと 流通」
 <p><b>2月6日(土)</b> 14:00~16:00 客員教授 <b>船橋 恵子</b> (静岡大学 名誉教授)</p>	「子育ての 比較社会学」	 <p><b>3月13日(日)</b> 14:00~16:00 客員准教授 <b>小林 亜樹</b> (工学院大学 准教授)</p>	「社会とつなぐ 情報通信」
 <p><b>2月13日(土)</b> 14:00~16:00 客員教授 <b>渋谷 一彦</b> (東京工業大学 名誉教授)</p>	「地球大気の 歴史」	 <p><b>3月19日(土)</b> 14:00~16:00 客員教授 <b>大杉 麻美</b> (明海大学 教授)</p>	「家族の介護は 報われるか ~相続にみる 家族介護のいま」

## 1学期に開催したセミナー

日時・講師	テーマ	日時・講師	テーマ
 <p><b>5月10日(日)</b> 客員教授 <b>阿保 順子</b></p>	認知症をめぐる 問題群	 <p><b>9月5日(土)</b> 所長 <b>酒井 善則</b></p>	情報通信と社会
 <p><b>6月14日(日)</b> 客員准教授 <b>山本 史華</b></p>	ポスト3.11の倫理 低線量被曝と 放射性廃棄物を 考える	 <p><b>9月12日(土)</b> 客員教授 <b>鈴木 孝弘</b></p>	日本人の 平均寿命と 血液型との関係
 <p><b>8月29日(土)</b> 客員教授 <b>秋鹿 研一</b></p>	サイエンスカフェ、 科学技術記事を 読み解く 「水素社会とは 何か？」		

 **放送大学**  
東京渋谷学習センター

平成27年度第2学期

## 面接授業科目の 追加登録について

科目登録状況により定員に満たなかった面接授業科目については、その科目を開設している学習センターで追加登録を受け付けます。

平成27年度第2学期は、10月17日(土)12時から、空席状況を各学習センターでの掲示、キャンパス・ネットワーク・ホームページでお知らせします。10月23日(金)15時以降はシステムWAKABAで空席状況をリアルタイムで確認することができます。

なお、科目登録方法は、その面接授業を開設している学習センターにより異なります。  
具体的な受付方法については、それぞれの学習センターにお問い合わせください。

### 東京渋谷学習センター開設科目の 追加登録の方法は次のとおりです

〔受付初日〕 10月23日(金) 窓口申請のみ !!

- ① 午前10時00分までに追加登録抽選会場に入室した方を対象に、登録する順番を決める抽選を行います。

10時に抽選会場の入口の鍵がかかります。

抽選を希望する方は10時までに会場にお入りください。

間に合わなかった場合は、抽選が終わった後に申請できるようになります。

- ② 抽選結果順に、学習センターの窓口面接授業科目追加登録申請書を提出し、授業料をその場で納入していただきます。
- ③ 登録時には「学生証」が必要になりますので、必ず持参してください。

〔受付2日目以降〕

受付2日目からは、窓口申請(随時)だけでなく、郵送による申請も受け付けます。

郵送される方は、①面接授業科目追加登録申請書、②所定の授業料(現金のみ)、③学生証のコピー、④返信用封筒(宛先を記載し、82円切手を貼付)の4点すべてを同封の上、**現金書留**によりお送りください。

申請は、科目ごとに定められた受付期限日までとなります。

期限内に郵便が届かなかった場合、申請した科目がすでに満席の場合、登録内容に不備がある場合は返送にかかる費用を差し引いた金額をお返しいたします。ご了承ください。

## 平成27年度 東京渋谷学習センター研修旅行

実施日 平成27年9月11日



台風が去った9月11日、東京渋谷学習センターでは、海洋研究開発機構 横須賀本部への研修旅行を実施しました。

特に今回は、昨年度の施設見学直前に海洋研究開発機構の事情により急遽、見学中止となった経緯もあり、往路のバスの中では、皆、1年越しの期待に胸を膨らませながら現地へ向かいました。

予定どおりの時間に研修先に到着、概要のDVD上映を視聴後、機構の職員による説明を聞きながら施設見学となりました。

模型ではありますが、有人潜水調査船「しんかい6500」の内覧や、高水圧の実験水槽、停泊中の海洋調査船などを見学しました。

いずれも興味深く、説明後は熱心に質問をする学生の姿が多数見られました。半日ではありましたが楽しく、かつ、有意義な時間を過ごしました。帰路も渋滞に巻き込まれずに、大満足の研修旅行となりました。



参加者  
説明を熱心に聞き入る



意外に大きい調査研究船に  
びっくり!!



「しんかい6500」に乗る!!(模型ですが。。)

### 編集後記

渋谷の街は再開発で日々変化し続けています。センターにいらっしゃる方へのスムーズな案内のためなのだといういいわけをしながら、渋谷を昼に夜に探検していると、渋谷は様々な年齢層の方が来ていることがわかります。多少の不便も楽しんで受け入れ、日々の変化にも対応する。加えて放送大学で頭を鍛えれば・・・。「渋谷でマナブ」のできあがりです。(R)