

参加無料



令和7年度

# オープンキャンパス・公開講座

2026年度第1学期(4月)入学生募集

願書受付期間：2025年11月26日(水)～2026年3月16日(月)

開催日 2026年**1月31日** (土) 14:00～16:00

定員:30名

会場 アバンセ第1研修室

演題 「演劇を通じた身体表現とコミュニケーション」

講師 佐賀女子短期大学 准教授 青柳 達也 氏

演劇の手法を用いた身体表現の実践事例を紹介し、自分の考えやアイデアを伝えるプロセスを解説します。表現の楽しさや参加者のつながり、円滑なコミュニケーション能力の育成について学びます。



開催日 2026年**2月14日** (土) 14:00～16:00

定員:30名

会場 アバンセ第1研修室

演題 「臨床心理学と心理劇」

講師 西九州大学子ども学部 教授 岡嶋 一郎 氏

臨床心理学は、心の健康に関する理解と支援をテーマとする学問で、様々な理論や技法が存在します。今回はその中から「心理劇」という集団形式で役割演技を用いる技法について、基本的な考え方のご紹介とミニセッションを通じて学びたいと思います。



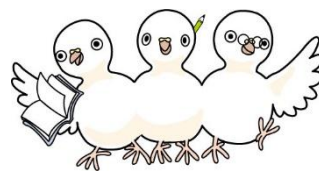
【申込み】住所・氏名・メールアドレスを添えて、電話・メール・FAXにて、佐賀学習センターへお申し込みください。  
(裏の「参加申込書」をご利用ください。)

○参加ご希望の方は下記に、お電話・FAX・メールのいずれかでお申込みください。



〒840-0815

佐賀市天神3-2-11(アバンセ4階)



※ 日時を必ずご確認ください。

**TEL 0952-22-3308**

**FAX 0952-22-3398**

**Email [saga-sc@ouj.ac.jp](mailto:saga-sc@ouj.ac.jp)**

①1月31日 **アバンセ第1研修室**

佐賀市天神 3-2-11(アバンセ4階)

TEL 0952-22-3308

②2月14日 **アバンセ第1研修室**

佐賀市天神 3-2-11(アバンセ4階)

TEL 0952-22-3308

## オープンキャンパス・公開講座 参加申込書

(お申込み日： 年 月 日)

○参加希望日：① 1月31日 ② 2月14日

\* 参加を希望される日に○印をつけてください。

ふりがな  
お 名 前

ご連絡先 (電話・FAX・メール)

ご住所

〒 —

○参加希望日：① 1月31日 ② 2月14日

\* 参加を希望される日に○印をつけてください。

ふりがな  
お 名 前

ご連絡先 (電話・FAX・メール)

ご住所

〒 —

○参加希望日：① 1月31日 ② 2月14日

\* 参加を希望される日に○印をつけてください。

ふりがな  
お 名 前

ご連絡先 (電話・FAX・メール)

ご住所

〒 —

※ 個人情報は公開講座のご案内及び放送大学の案内に限定して利用させていただきます。