

2026年度

放送大学 宮崎学習センター

卒業研究履修 個別相談会 開催のお知らせ

放送大学での学びの集大成として、卒業研究に取り組みませんか？

卒業研究に取り組みたい方、興味のあるテーマを研究してみたい方、進学を見据えて論文作成を経験しておきたい方は、ぜひ卒業研究の履修をご検討ください。卒業研究の履修申請書には、論文のテーマ概要と研究計画を記入する必要があります。あわせて、指導教員を放送大学の専任教員とするか、あるいは宮崎県内の各大学の教員（担当教員は学習センター所長が選定・依頼）とするかを定める必要があります。

個別相談会では、学習センター所長が卒業研究履修希望者と個別に面談をして、具体的なテーマ・内容決定の相談に応じます。参加をご希望の場合は、必ず、下記の予約フォームより事前にご予約をお願いいたします。

会場・日程

お1人につき最大1時間
のご対応となります。



宮崎市 5月30日(土) 10:00~15:00

※12:00~13:00を除く

会場：宮崎県男女共同参画センター

(宮崎市旭1丁目2番2号 宮崎県企業局2階 ※駐車場：宮崎県防災庁舎地下駐車場)

より充実した卒業研究
を行うためには、早め
の準備が肝要です。

日向市 随時受付中 10:00~15:00

※12:00~13:00を除く

会場：放送大学宮崎学習センター



2027年度の卒業研究を履修申請するには

卒業研究とは？

- ◎全科履修生が履修できる選択科目です（必修ではありません）。
- ◎履修期間は2027年4月から1年間です。
- ◎履修し合格すると自コース（専攻）専門科目6単位（放送授業3単位・面接授業3単位として）を修得できます。
- ◎指導教員から直接指導を受け「卒業研究報告書」を作成します。

履修するには？

- ◎申請の条件を満たしている方のみ、申請が可能です。
- ◎申請期間内に提出された卒業研究申請書を審査し、履修が認められた場合に履修が可能です。

申請の条件は？

- (1)申請時点で全科履修生として在学中
- (2)2年以上在学（2026年4月時点）※休学・停学期間を除く ※3年次編入学者は2年在学とみなします
- (3)62単位以上修得済み※既修得単位認定含む

【特例】2024年度第2学期に1年次入学した方および、2025年度第2学期に2年次編入した方は、2026年度第1学期末で②・③の条件を満たす見込みの段階で履修申請できます。

※注意※ 休学中の申請はできません。また、申請後に休学・卒業すると履修資格を失います。

申請可

相談会予約は
こちらから

※やむを得ず個別相談会開催の変更や中止をする場合は、
宮崎学習センターのウェブページに掲載します。

※インターネット環境をご利用いただけない等の理由で、予約フォームからの
ご予約が難しい場合はお電話にてお申し出ください。(☎0982-53-1893)

予約フォーム



2027年度卒業研究履修希望申請期間
2026年8月中旬頃

※詳しい日程は卒業研究履修の手引配布開始後のお知らせとなります。

資料請求・問い合わせ

放送大学宮崎学習センター 〒883-8510 日向市本町11-11
利用時間：9:15~17:30 (12:00~13:00窓口・電話対応業務休止)
閉所日：日曜・月曜・祝日



宮崎学習センター
ウェブページ

2026年度

大学院進学 個別相談会 開催のお知らせ

放送大学 宮崎学習センター

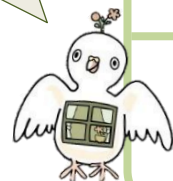
修士全科生への進学を考えている方、研究計画はお決まりですか？

修士全科生へ進学するためには、第1次選考（筆記試験）と第2次選考（面接試問）に合格しなければなりません。筆記試験に備えることも大事ですが、面接試問では、研究遂行能力や意欲が求められます。そのためには、研究目標がはっきりしていて、研究方法や研究成果のまとめ方が実現可能であると判断できる研究計画を作成し、提出する必要があります。

個別相談会では、研究テーマや研究計画書・志望理由書の書き方などについて学習センター所長が相談・指導に応じます。参加をご希望の場合は、必ず、下記の予約フォームより事前にご予約をお願いいたします。

会場・日程

現在、放送大学学部生で修士課程への進学を検討している方には、論文執筆の経験を積むことができる「卒業研究」の履修をおすすめします。



宮崎市 5月30日(土) 10:00~15:00

会場：宮崎県男女共同参画センター ※12:00~13:00を除く

(宮崎市旭1丁目2番2号 宮崎県企業局2階 ※駐車場：宮崎県防災庁舎地下駐車場)

お1人につき最大1時間のご対応となります。

日向市 随時受付中 10:00~15:00

会場：放送大学宮崎学習センター ※12:00~13:00を除く



出願スケジュール（修士全科生の場合）

入学までの流れ

2026年8月中旬~下旬 出願受付期間

2026年10月初旬 第一次選考試験（筆記試験）
宮崎学習センターで実施

合格

2026年11月中旬 第二次選考試験（面接試問）
※試験会場や実施方法はプログラムにより異なります。

合格

2027年4月1日 入学



出願の必要書類

★出願書類には、「何を研究するのか」、「その研究題目を決めた理由」など、具体的な記載が必要です。

必要書類	記載内容
出願票	氏名・住所等の個人情報
研究計画書	1 研究題目（40字以内） 2 研究計画（1000字程度） 3 希望する研究指導担当教員（専任教員のみ） 4 授業科目 5 卒業研究概要（500字程度）
志望理由書	1 所属を希望するプログラム 2 研究題目を決めた理由と、 1で選んだプログラムを希望する理由（700字程度）

相談会予約はこちらから

※やむを得ず個別相談会開催の変更や中止をする場合は、宮崎学習センターのウェブページに掲載します。

※インターネット環境をご利用いただけない等の理由で、予約フォームからのご予約が難しい場合はお電話にてお申し出ください。(☎0982-53-1893)

予約フォーム



2027年度修士全科生出願票等提出期間

2026年8月中旬~下旬頃

※詳しい日程は募集要項配付開始後のお知らせとなります。

資料請求・問い合わせ

放送大学宮崎学習センター 〒883-8510 日向市本町11-11
利用時間：9:15~17:30 (12:00~13:00窓口・電話対応業務休止)
閉所日：日曜・月曜・祝日



宮崎学習センター
ウェブページ