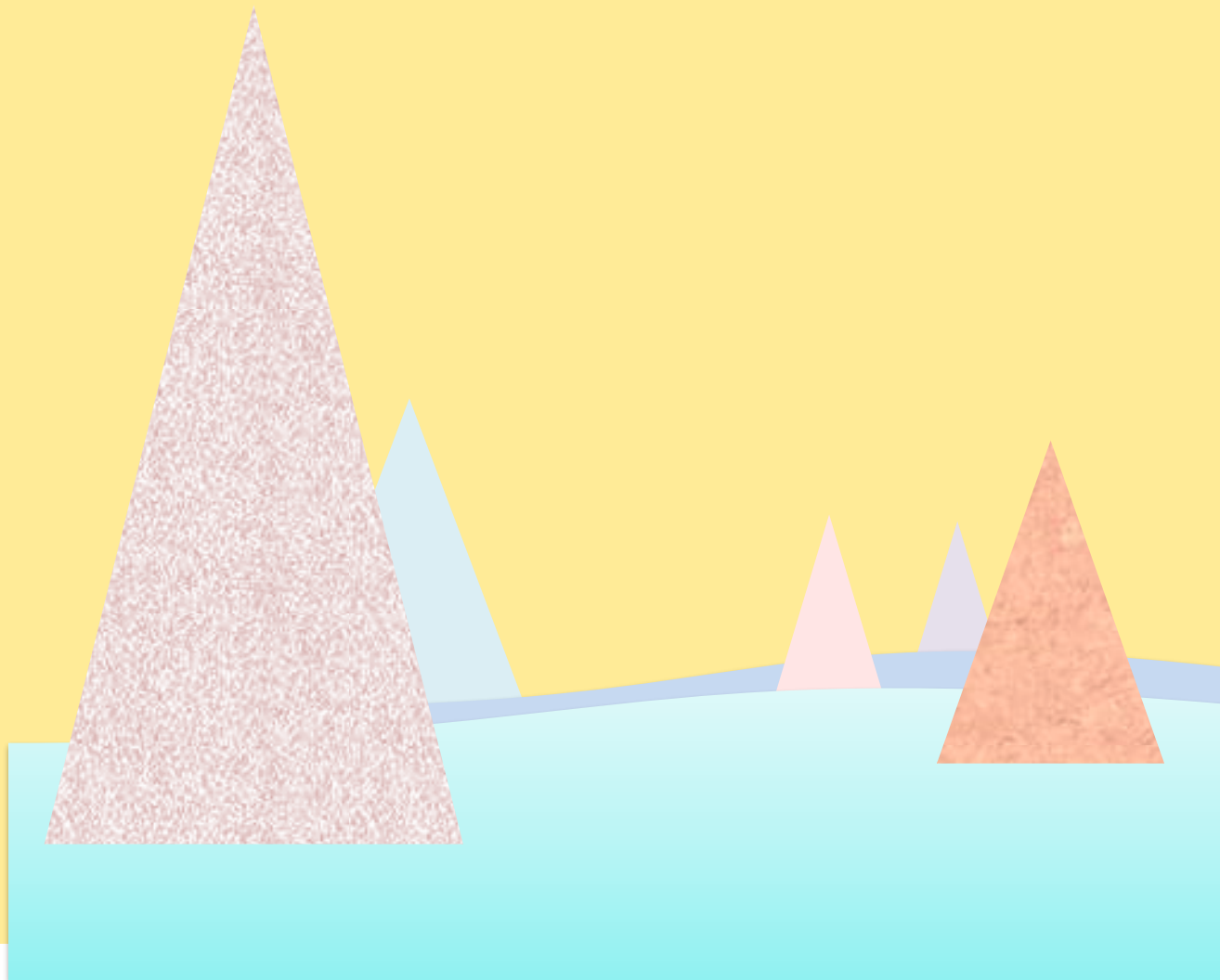


芸術文化祭2023 美術展覧会作品募集



開催日 **11月4日(土)・5日(日)**

放送大学高知学習センターでは、美術展覧会を企画しております。
公募展に出品されている方、教室などで習っている方、趣味としている方…皆さまの作品を展示してみませんか？洋画・日本画・書道・工芸・彫刻・写真・デザイン・手芸…etc、皆さまの作品をお待ちしています。

裏面の要項をご確認の上、同封の出品申込書にてお申込ください。

 **放送大学**
高知学習センター

出品申込締切 10月14日(土)正午
作品搬入日 10月29日(日)

放送大学高知芸術文化祭2023 【美術展覧会】要項

- 1 会場 放送大学高知学習センター 講義室大（高知市曙町2-5-1）
- 2 会期 令和5年11月4日（土） 午前10時から午後5時
11月5日（日） 午前10時から午後3時
- 3 搬入 令和5年10月29日（日） 午前10時～午後5時【**搬入日時は必ず守ってください**】
- 4 搬出 令和5年11月5日（日） 午後4時～
- 5 出品料 無料
- 6 問合せ 放送大学高知学習センター 電話:088-843-4864 FAX:088-843-4813

左記の搬入・搬出日でご都合の悪い方は、搬入は10/28以前、搬出は11/7以降でもかまいません。
なお、10/30、11/3、11/6は閉所日です。

出品作品規格

- ① 出品は自作（共同製作も可）で、これまで発表した作品も可。
- ② 洋画 — 額装または枠張りを含めて40号以内。額装にガラスは使用しないこと。
- ③ 日本画 — 額装または枠張りを含めて40号以内。軸装は不可。
額装にガラスは使用しないこと。
- ④ 書道 — 額装または表装を含めて縦2m、横1m以内。額装にガラスは使用しないこと。
- ⑤ 工芸 — 縦、横、高さ各1m以内。ガラスなどは使用しないこと。
- ⑥ 彫刻 — 縦、横、高さ各1m以内。石膏または実材に限る。
- ⑦ 写真 — 四つ切以上全倍以内で枠張り、又はパネル張り。
額装にガラスは使用しないこと。（吊り金具の取付忘れが多いのでご注意ください！）
- ⑧ 額装・枠張り・パネル — 額装裏側にヒートン等吊り金具をつけた**展示可能な状態で出品してください。**



配列は、ご希望に添えませんので、あらかじめご了承ください。立体作品は前・後ろが分かるようにして搬入してください。