

※181号は、2019年度第1学期末に学籍のある方に発送しております。



第181号 令和元(2019)年10月発行  
住所 〒500-8384  
岐阜市数田南5丁目14番53号  
OKBふれあい会館 第2棟2階  
TEL 058-273-9614  
FAX 058-273-9526

# ご卒業・ご入学おめでとうございます

## 卒業生 2019年度 第1学期 29名 (岐阜学習センター所属)

生活と福祉 8人 心理と教育 9人 社会と産業 4人  
人間と文化 2人 情報 3人 自然と環境 3人



卒業される皆さんへ 新入生の皆さんへ	2
卒業証書・学位記授与式 卒業生代表のことば	3
2019年度第2学期 岐阜学習センターセミナーのご案内	4~5
2019年度第2学期 多治見分室、高山分室セミナーのご案内	6
学生相談のご案内	7
公開講演会・説明会、学生証、学生作品展について	8
視聴学習室・図書室からのお知らせ、事務室からのご報告	9~10
事務室からのお知らせ	11~13
サークル紹介	14~15
スケジュール	16



## 卒業される皆さんへ 新入生の皆さんへ

岐阜学習センター所長 岡野 幸雄

2019年9月末を以ってめでたく学位を取得される皆様、ご卒業誠におめでとうございます。今期、岐阜学習センターに所属して教養学部を卒業される方は29名おられます。意欲をもって学ばれた成果として、大学での学びの証として学士(教養)の称号を得られることを、岐阜学習センターの教職員一同心よりお祝いお慶び申し上げます。

また、この10月から放送大学へ入学されます皆さん、ご入学おめでとうございます。岐阜学習センター所属として10月に入学される方は、新規の方が95名、継続再入学の方が103名、このうち集団入学の方が58名ですが、合わせて256名が入学予定です。それぞれの立場で、困難が予想される中でも勇気をもって最初の一步を踏み出されたことを大いに賞賛したいと思います。大勢の方が入学されて新しい仲間が増えることを、在学生の皆さんと共に、センターの教職員もたいへん喜び、歓迎しております。

入学されたきっかけは「キャリアアップを目指したい」、「心理学を勉強したい」など、人によってさまざまだと思います。今までとはまったく違った勉強を試してみたい方もおられるかもしれません。実は私も、新しい外国語を学んでみようと思数年前に「韓国語入門Ⅰ」に挑戦しました。漢字でもアルファベットでもないハングルは、これまで学んだことのなかった文字でしたし、記憶力が日々衰える中での語学の勉強は、困難を極めました。しかし、放送大学の学生さんは意気込みが違います。毎日の忙しい生活の中で上手に時間を作って集中して学ばれる皆さん、試験にも合格されて目指した資格を取得される皆さん、そして、マイペースながら着実に学びを積み重ねていかれる皆さんに改めて敬意を表したいと思います。

新しい仲間が増えたとはいえ、放送大学の認知度がまだまだ低い可能性もありますので、岐阜学習センターでは新たな広報戦略を打ち出しました。1つは各務原イオンシネマと木曽川キリオのフードコートのデジタルサイネージ広告です。短い動画ですが、幅広い年齢層の皆さんの目に留まればと期待しています。2つ目に、岐阜バスのバス背面の広告です。岐阜南営業所管内に限られますが、岐阜市の中心部を走っておりますのでご覧になられた方もいらっしゃるかもしれません。さらに、ぎふチャンラジオ放送の番組提供です。金曜日の夜10時からの「ケージ東のゴールドミュージック」ですが、先日はセンターの事務職員がインタビューに出演して広報しました。皆さんもどこかで放送大学岐阜学習センターの広告をご覧になられたり、聞かれましたら、「見たよ」「聞いたよ」とお声がけいただけると嬉しく思います。

最後にもう一度、この度は卒業された皆さんも、入学された皆さんもおめでとうございます。

岐阜学習センターは、いつでも皆さんの学びの応援団です。

## 卒業証書・学位記授与式 卒業生代表のことは

### 謝辞

庭草に 村雨降りて こほろぎの 鳴く声きけば 秋づきにけり

本日は私たち卒業生のために、このように厳粛かつ盛大な式典を挙げていただきありがとうございます。

これまでご指導やサポートあるいは応援をいただいた岐阜学習センター所長様をはじめ諸先生方、事務職員の方々に厚く感謝申し上げます。また、ご来賓の皆様方には、ご多忙中にもかかわらずご臨席を賜り、激励のお言葉をいただき、卒業生を代表して厚く御礼申し上げます。

また、令和最初の卒業生の代表として謝辞を述べる機会を得られたことを大変光栄に思います。

私は、2005年4月に全科履修生として放送大学に入学して、「社会と産業」(2014年3月卒業)「人間と文化」(2016年9月卒業)このたび、「自然と環境」コースを卒業して14年間在学いたしました。定年後の楽しみとして、気楽な気分での入学させていただきました。そんな心持ちでしたので、卒業のことなど考えずに自分の好奇心の赴くまま、興味のある科目を受け続け、その結果選択コース以外の科目も多く修得し、「社会と産業」コースの卒業に8年の月日を費やしました。その8年間、単位の計算ができなかっただけではありません。当時はまだ現役でしたので、放送授業を録画して空いた時間に視聴するという学習方法でしたので、仕事が忙しくなれば学習時間が足らなくなり、4単位、6単位しか修得できない年もありました。

忙しい仕事の中で時間をやりくりし、有給休暇を利用して小旅行を兼ねて、福井・石川・富山の各学習センターでの面接授業を受講し、8年間のんびり楽しく学習させて頂きました。

そして定年後、在職中から休日に県博物館でボランティア活動を続けていましたので、もっと博物館のことを知らなければと思い、再入学して「人間と文化」コースで博物館学を履修。博物館では地質・天文・植物も扱いますので学習しなければと思い「自然と環境」コースも履修しました。

現在は、県博物館で自然系ボランティアとして活動しながら、地域の天体観望会では「星空案内人」として活動しております。放送大学で学んだことで、今のボランティア活動がより充実したものになっております。

私の14年間の総単位数は164単位ですが、これは決して多い方ではないと思います。放送大学は、単位の多さやA評価の多少を競う場でもないと思っております。自分の興味ある科目を、好きなだけ学習できる生涯学習の場でもあると思っております。そんな「ゆるい」場所であるが故に、私は14年間続けられました。

最後になりましたが、岐阜学習センターの益々の発展と諸先生と職員の皆様のご健勝とご多幸を祈念し、卒業生代表の謝辞に替えさせていただきます。ありがとうございました。

令和元年9月29日

卒業生代表 自然と環境コース 廣瀬 登貴彦

## 2019年度第2学期セミナーのご案内

授業は1日完結ではなく、連続した授業内容です。  
第1学期から続けて受講される方もお申し込みが必要です。  
各分室開講のセミナーは、分室へ直接お申し込みください。

受講料  
無料

### 日常現象の中の数学&物理

田中 光宏 先生

例えば、「地下はどうして夏涼しく冬暖かいの?」とか「三陸海岸と英虞湾ではどっちの海岸線がより複雑なの?」など、日常生活の中で出会いそうな素朴な疑問やちょっとした現象を取り上げて、それを高校程度までの数学(+ほんの少しそれに上乘せした程度の数学)を使って合理的に扱う方法を学びます。その過程を通して、身の回りの現象を、「そのようなものだから」とただ受け入れる代わりに、「こういう仕組みがあるからこうなっているんだな」という風に数理的な視点で見つめなおすきっかけにでもなれば幸いです。数学や物理については参加者の理解度を確認しながら、必要に応じて中学校の復習も交えつつ進めますので、数学・物理に自信のない方も興味があればご参加下さい。

火曜日 10時30分~12時00分 7C研修室、または2階研修室(2階)

開講日 10月8日(2階)、29日 11月19日、26日 12月10日、24日  
2020年1月14日(2階) 2月4日、18日 3月3日、17日、24日

教科書 使用しません。



### ドイツ語セミナー(応用)

山田 善久 先生

あるドイツ人女性の日本体験エッセイを読み、ドイツ語の読解力を養うとともに、文化理解を深める。扱うテーマは「結婚式」、「お米」、「交通」、「茶道」、「ファッション」、「小学校」、「宗教」、「書道」、「はんこ」、「余暇」などである。関連する動画によりリスニング力もつけましょう。

火曜日 13時00分~14時30分 7C研修室、または2階研修室(2階)

開講日 10月15日、29日 11月12日、26日 12月10日、24日  
2020年1月7日、14日(2階) 2月4日、18日 3月3日、17日

教科書 使用しません。



### 地球環境の概観

高見澤 一裕 先生

第2次大戦後の高度経済成長期には日本各地で公害問題が発生し、多くの犠牲者が出た。環境庁の発足や様々な法律の整備によって国を挙げて環境の修復と保全に向けた努力が積み重ねられてきた。見た目には環境はかなり良くなったと感じられる。一方、環境汚染問題は年を経るとともに広域化し、酸性雨、オゾン層の破壊、そして、現在では地球環境問題、とくに地球温暖化の抑止が人類としての目標ともなっている。さらに、G20大阪サミットで提案されたプラスチックによる海洋汚染の防止の観点も考えなくてはならない。このセミナーでは、これまでの環境汚染の歴史を概観し、明日の我々の生き方について考える。

水曜日 10時00分~11時30分 7C研修室

開講日 10月16日、30日 11月13日、20日、27日 12月4日、18日  
2020年1月8日 2月5日、12日、26日 3月4日

教科書 環境科学入門 ー地球と人類の未来のためー 第2版  
川合真一郎・張野宏也・山本義和著 化学同人 2,300円+税  
セミナー参加後に先生に申し込み、購入してください。



## 研究論文をよんでみよう④

松田 好美 先生

初めて研究に取り組む方々に向けた授業です。論文を読んだことのない方やどんな論文が良い論文なのかわからない方にもお薦めです。研究とは何かから始まり、研究のとらえ方、文献の探し方、文献検討、研究の方法、結果の分析、論文のまとめ方などを、論文を読むことから学んでいきます。最初のセミナーは、研究テーマの絞り方として「研究とは」から学んでいきます。その後、研究計画書の書き方、等々にすすんでいきます。

また、各自興味のある研究論文を探して下さい。何名かの学生が論文を選択し、みんなで詳しく読み、自分なりに整理するといった方法をとる予定です。読みたい研究論文がない場合は、教員から提示します。論文を読むことにより、自分に必要な「研究とは何か」を学んでいきましょう。卒業研究を履修する学生にも役立ちます。

水曜日 13時30分～15時00分 7C研修室、または2階研修室（2階）

開講日 10月9日（2階）、23日 11月6日、20日 12月11日、25日（2階）  
2020年1月8日、15日（2階） 2月5日、19日 3月4日、18日

教科書 授業当日にプリントを配布します。



## カウンセリングを学ぶ（4）：「少年期の心」を読む鈴木 壯 先生

カウンセリング・心理療法の基本的な理論、方法（箱庭療法、絵画療法など）を「少年期の心」を1章ずつ読みながら学んでいきます。

金曜日 9時30分～11時00分 7C研修室

開講日 10月11日、18日 11月8日、22日 12月6日、20日  
2020年1月17日、31日 2月14日、28日 3月13日、27日

教科書 少年期の心 精神療法を通してみた影 山中康裕著 中公新書 680円+税



## 言語表現論

小林 一貴 先生

言語表現における「比喩」のはたらきについて学びます。基礎的な理論をふまえながら、比喩表現が身近な生活や社会、文化にどのように関わっているのかを具体的に見ていきます。そして、普段、私たちが何気なく使っている言語表現を見直すとともに、比喩表現を通して現代の社会や文化を読み解いていきます。

金曜日 13時30分～15時00分 7C研修室

開講日 10月11日、18日 11月8日、22日 12月13日、20日  
2020年1月10日、31日 2月14日、21日 3月6日、27日

教科書 資料を配布します。



## English Speaking

アンドリュー オフオード 先生

This seminar is for students to practise English speaking. Each lesson has speaking practise activities. (このセミナーはすべて英語で行われます。)

金曜日 15時15分～16時45分 7C研修室

開講日 10月11日、25日 11月8日、22日 12月6日、20日  
2020年1月17日、31日 2月14日、28日 3月13日、27日

教科書 使用しません。



# 多治見分室・高山分室セミナーのご案内

多治見分室・高山分室では、下記のセミナーを開講します。

## 多治見分室

## 『食の安全性』

高見澤 一裕 先生

豚コレラはどうなるのでしょうか？難消化性でんぷん、糖質制限食、ダイエット、サプリメント、遺伝子組換え食品、食品添加物、食中毒、残留農薬、食品偽装、などなど食に関する話題は尽きません。テレビ、新聞での報道、バラエティ番組での主役は往々にして食に関連しています。インターネットでの広告にも食品に関するものはあふれています。ところが、食・食品全体について網羅的に知る機会はありません。食品は、食品安全基本法・食品衛生法によって安全性が確保されるようになっていきますし、食育基本法でも食品の安全確保について明言されています。安全性を担保するために、食品表示法によって消費者が適切な商品を選択できるための情報提供を行っています。栄養機能食品、特定保健用食品、機能性表示食品という範疇で保健機能も表示できます。これら、特に食の安全性に関して、考えてゆきたいと思います。なおこの講義は通年で行っています。

### 水曜日 10時00分～11時30分

- 第1回 10月23日 食品中の汚染物質
- 第2回 11月6日 食品の器具と容器包装
- 第3回 12月25日 食品添加物
- 第4回 1月15日 有機栽培食品・遺伝子組換え食品X
- 第5回 2月19日 放射線照射食品・放射線と食品
- 第6回 3月25日 食品の表示と規格基準



教科書『イラスト 食品の安全性 (第3版)』 小塚諭編 東京教学社 2,500円(税抜き)  
ISBN: 9784808260460 受講者は各自であらかじめ購入してください。

★申込先★ 多治見分室 ヤマカまなびパーク内 電話 (0572) 24-6309

## 高山分室

## 『今だからこそ 日本国憲法を音読してみる』

桑山 昌己 先生

昭和、平成、そして令和と実に三代にわたり72年間も一字一句変えられることのなかった世界的にも稀有なこの日本国憲法を、今期は第21条表現の自由から受講生の方々と逐条音読し、適宜解説を加え、質疑応答するというこれまで通りの形式ですすめてまいります。

また、今期から初めての方にも戸惑いなく受講していただけるよう細心の配慮を図ってまいります。

なお、以下の6回のそれぞれのテーマは、日本国憲法の人権規定の根幹を成すものばかりですので、解説量はこれまで以上に多くなるでしょうし受講生の方々のご質問も多くなると予想されますので、あくまでも予定であることを予めお断りいたしておきます。

### 土曜日 13時30分～15時00分

- 第1回 10月5日 第21条 表現の自由
- 第2回 11月16日 第22条 職業選択の自由
- 第3回 12月7日 第23条 学問の自由
- 第4回 1月11日 第24条 家族生活における個人の尊重と両性の平等
- 第5回 2月8日 第25条 生存権
- 第6回 3月21日 第26条 教育を受ける権利



★テキスト★ 小学館「日本国憲法 (写楽BOOKS) 800円(税抜き)

但し、必ず購入していただく必要はありません。各講義の該当条文はその都度コピーして配布します。また、古い本なので、購入方法は高山分室までお問い合わせください。

★申込先★ 高山分室 高山市民文化会館内 電話 (0577) 33-8333 内線46番

## 客員教員による学生相談について

先生に直接相談できる「学生相談」を下記のとおり予定しています。  
ご希望の方は事務室までご連絡ください。

- 客員教員の他に、所長も相談を受けます。（要予約）
- 日程は変更となることがありますので、事前にご確認してください。
- 相談時間帯は、13時30分から15時30分で、お一人30分です。

## 令和元年度第2学期 学生相談日

◆ 岐阜学習センター（岐阜市藪田南5-14-53 OKBふれあい会館第2棟2階）

月	日	曜日	客員教員	月	日	曜日	客員教員
10	12	土	アンドリュー オフォード 先生	12	7	土	田中 光宏 先生
	13	日	アンドリュー オフォード 先生		8	日	田中 光宏 先生
	20	日	山田 善久 先生		14	土	鈴木 壯 先生
	26	土	鈴木 壯 先生	1	18	土	高見澤 一裕 先生
11	9	土	小林 一貴 先生	2	1	土	高見澤 一裕 先生
	10	日	松田 好美 先生		2	日	山田 善久 先生
	17	日	松田 好美 先生		オフォード先生の学生相談は、英語で行います。		
	30	土	小林 一貴 先生				

◆ 岐阜学習センター高山分室 ◆（高山市昭和町1-188-1 高山市民文化会館内）

月	日	曜日	客員教員
12	14	土	桑山 昌己
1	18	土	



## ナビゲーターによる学生相談について

学習方法、履修方法など、同じ学生だからこそ聞いてみたいことなどご相談ください。  
詳細は事務室掲示板でご確認いただけます。



## 公開講演会・説明会 開催のお知らせ

学生に限らず広く地域の方々が一緒に学べる無料の講演会を、下記のとおり開催します。お気軽にご参加ください。

12月7日 (土)	危機の心理学	森 津太子 氏 放送大学教授	13:00～15:00	講堂
12月7日 (土)	認定心理士 資格説明会	森 津太子 氏 放送大学教授	15:30～17:30	講堂
12月21日 (土)	小学校英語教育と私	松川 禮子 氏 岐阜女子大学学長	13:30～15:30	講堂
1月12日 (日)	看護師・医療関係者 大卒「学位取得」 説明会	高橋 さとみ 氏 放送大学広報課専門職 黒田 亮子 氏 特別アドバイザー	13:30～15:10	6B 研修 室
2月1日 (土)	人に優しく役立つ未 来のロボット	川崎 晴久 氏 岐阜大学特任教授	13:30～15:30	講堂
2月22日 (土)	明日の地球環境と日 本	高見澤 一裕 氏 放送大学岐阜学習センター 客員教授/岐阜大学名誉教 授	13:30～15:30	講堂

## 学生証の交付について

### 対象者

- ① 2019年第2学期に新規入学・再入学・継続入学された方
- ② 有効期限切れの方

学生証は単位認定試験で必要です。必ず受け取りに来てください。  
可茂・東濃地区・愛知県北部に現住所がある方は多治見分室で、飛騨地区に現住所のある方は高山分室でお渡しします(2019.12.17まで)。それ以外の地区に現住所がある方は岐阜学習センターでお渡しします。2020年1月4日(土)以降の交付は岐阜学習センターのみとなります。詳しくは、学習センター利用の手引き12頁を参照してください。

持ち物 ①入学許可証 ②古い学生証 ③顔写真付きの身分証(運転免許証など)のうち、いずれか一つを持参。

**顔写真の登録がまだの方は登録をお願いします。方法については** ※学生生活の栞 18頁参照してください。

## 学生作品展について

学生作品展を開催します。出展してみませんか。絵画・書・写真・手芸など、皆さんが手掛けた作品のご応募をお待ちしております。

- 【申 込】2019年11月 8日(金)～12月27日(金)
- 【開催期間】2020年 1月28日(火)設置終了後～ 2月 2日(日)
- 【会 場】県民ふれあいギャラリー(OKBふれあい会館第1棟2階)



## 視聴学習室・図書室からのお知らせ

### 雑誌のバックナンバーについて

昨年度、図書室に配架していた雑誌のバックナンバー(平成30年度10～3月分)を12月1日(日)から1ヶ月間学生控室にて無料配布します。ご希望の方はご自由にお持ちください。

※ただし、1人1冊まで

- CNN ENGLISH EXPRESS ○聴く中国語 ○PHP ○Interface ○経済セミナー
- 栄養と料理 ○Expert Nurse ○NEWTON ○文藝春秋 ○臨床心理学
- National Geographic ○日経サイエンス ○韓国語ジャーナルhana

### 週刊ST、The Japan Times On Sundayについて

週刊ST及びThe Japan Times On Sundayのバックナンバー(2019年4月～2019年9月分)を学生控室にて12月1日(日)から1ヶ月間無料配布します。ご希望の方はご自由にお持ちください。

※ただし、1人1部まで

## 事務室からのご報告

2019年7月は、公開講演会及び説明会を下記のとおり行いました。  
ご参加いただきました皆様、誠にありがとうございました。

2019年7月6日(土)に、岐阜県図書館で「今、アレルギー医療は変革の真ただ中  
にいます」(講師:近藤 直実 氏/岐阜大学名誉教授)を開催しました。



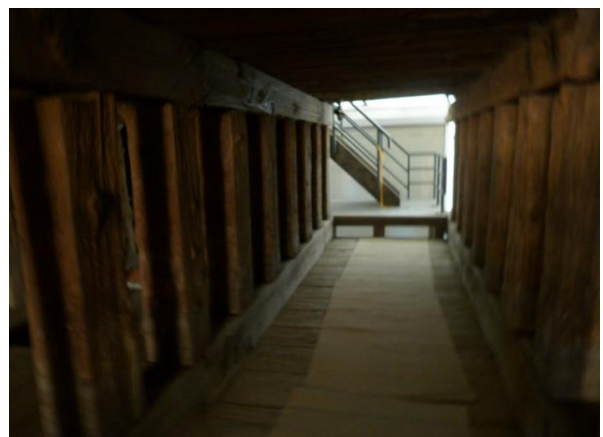
2019年7月7日（日）に、「子どもを伸ばし、認めるポジティブな行動支援」（講師：平澤 紀子 氏／岐阜大学大学院教育学研究科教授）を開催しました。



2019年7月14日（日）に、「看護師・医療関係者 大卒『学位取得』説明会」（説明者：高橋 さとみ 氏／放送大学広報課専門職・黒田 亮子 氏／特別アドバイザー）を開催しました。



2019年9月8日（日）に、野外学習「水害と輪中」—伊勢湾台風から60年—（講師：岐阜大学名誉教授 藤田 裕一郎 氏）を開催しました。大垣市輪中館・輪中生活館、海津市歴史民俗資料館、安八町の長良川決壊現場での学習会を開催しました。



### 面接授業の「共修生」募集

面接授業（スクーリング）を一般の方や、科目登録を行っていない学生の方にも、広く聴講できる機会を設けています。聴講する方を「共修生」と呼び、正規に履修する学生の方と共に学び、知識・教養をさらに深めていただくものです。

2019年度第2学期に開催する面接授業でも、実験実習科目を除き、共修生を募集しています。詳しくは、岐阜学習センターへお問い合わせください。

- 【対 象】 一般の方、放送大学の学生  
（全8回の授業すべてに出席いただける方）
- 【募集人数】 若干名
- 【受講料】 1科目 5,500円
- 【申込】 追加登録終了後、空席の生じた面接授業について受け入れをします。

**※注意※ 単位の修得はできません。**

### 岐阜県からの助成のご案内

#### －身体障がい者及び精神障がい者生涯学習推進事業について－

岐阜県内在住の身体障がい者・精神障がい者（身体障害者手帳もしくは精神障害者保健福祉手帳を持つ方）が岐阜学習センターで学習される場合、入学料及び授業料について、下記の範囲の助成を受けることができます。

- ①実施主体 岐阜県
- ②対象者 身体障害者手帳もしくは精神障害者保健福祉手帳をお持ちの、岐阜県内に在住している方で、県が定める所得要件を満たす方
- ③補助額 入学料、授業料の1/2以内の額（面接授業も含む）
- ④補 足
- ・補助金の申請は、1科目につき1回のみ（既に補助を受けた科目は対象外）
  - ・授業料については、1人あたり年間10単位（大学と大学院両方について補助申請する場合は各10単位）分の授業料相当額を上限とします。
  - ・面接授業については、授業を全て欠席した場合は補助対象外となります。
  - ・修士全科生の「研究指導」は補助対象外です。

ご希望の方は、10月19日（土）までに岐阜学習センターにご連絡ください。書類を作成し、詳細をお知らせいたします。

# 通信指導の提出を忘れずに！

## <通信指導とは？>

放送（DVD・CD等の視聴によるものを含む）及び印刷教材により行われる授業において、各学期の途中に1回前半の一定の範囲で出題され、その答案を提出して当該科目の担当教員の添削指導を受けることです。

## 合格すれば単位認定試験の受験資格が得られます。

※単位認定試験には学生証が必要です。顔写真の登録手続きを行っていない方は学生証が発行できませんので、お早めに手続きを済ませてください。

## <提出期間は？>

郵送による提出の場合

**11月15日（金）～11月29日（金）大学本部必着**

Web通信指導による提出の場合

**11月 8日（金）10時～11月29日（金）17時**

## <添削結果は？>

添削結果の返送時期は、**12月末～1月上旬**です。

択一式科目（併用式科目の択一部分）・・・**1月 8日**

記述式科目（併用式科目の記述部分）・・・**1月17日**

上記までに添削結果が届かない場合は、大学本部(043-276-5111)に連絡してください。

単位認定試験通知(受験票)は、添削結果より前に届くことがあります。

※通信指導に関する詳細は、学生生活の栞(教養学部67ページ、大学院60ページ)を参照してください。

## 学生メール（Gmail）を利用してください



クリック後、ログイン

「学生メール（Gmail）」は、学生全員にメールアドレスが割り振られます。本学からは修学関連の連絡が、岐阜学習センターからはメールマガジンを配信しています。ご確認していただきますようお願いいたします。なお、学生メールは学生から本学への連絡手段としてもご利用いただけます。※学生メール（Gmail）に届いたメールを、普段ご利用の携帯メールアドレス等へ自動転送する設定方法については、システムWAKABA「キャンパスライフ→附属施設・情報システム」にてご案内しております。※学生メール（Gmail）は、本学に在籍しなくなると使用できなくなり、送受信の記録はクリアされますのでご注意ください。

（学生生活の栞 119頁）

## 2019年度第2学期 面接授業の追加科目登録について

面接授業は、学習センター等で他の学生と一緒に直接講師から指導を受ける授業です。また、所属の学習センターに関係なく、全国の面接授業を受講することができます。面接授業の追加科目登録は、10月19日（土）12時からの空席発表で公表される科目について申請することができます。手続きは開設する学習センター窓口へお願いします。

岐阜学習センターが開設する面接授業の追加科目登録の方法は同封の用紙でご確認ください。

### システムWAKABAからの空席確認方法

10月25日（金）15時以降はシステムWAKABAで空席情報をリアルタイムで確認することができます。

1. システムWAKABAへログイン
2. 教務情報 → 科目登録申請 → 空席照会 をクリック
3. 希望の科目を検索

※空席状況は、検索された時点のものであります。学習センターで申請される際には、空席状況が変わっている場合もありますので予めご了承ください。

## 単位認定試験問題・解答（解説）の公表について

- 視聴学習室・図書室では過去1年分（2学期分）の単位認定試験問題の解答を配架しています。それ以前のものには閲覧できません。
- 室内で自由に閲覧できますが、コピーすることはできません。  
※デジカメ・スマートフォン等で写真を撮ることは可能です。
- システムWAKABAからも閲覧することができます。  
ただし、学習センターの学生パソコンから問題・解答を印刷することは禁止されています。  
※USBメモリに保存して持ち帰ることはできます。

## 緊急時の場合の臨時閉所について

岐阜学習センターでは、岐阜地域及び西濃地域に**暴風・暴風雪警報、特別警報**が発令された場合は下記のとおり対応を行います。

- ① 警報発令時は、閉所
- ② 午前7時まで解除された場合は、平常どおり開所します。
- ③ 正午までに解除された場合は、解除後おおむね2時間経過後から開所します。
- ④ 正午を過ぎても解除されない場合は、終日閉所します。
- ⑤ 所長が特に必要と認めるときは閉所します。

岐阜学習センターホームページ等で周知します。

2019年度 学習センター利用の手引 5頁でご確認ください。

## サークル紹介

### English Salon

私達の英語サークルは、月2回土曜日か日曜日の午前に活動しています。場所は2階研修室です。会費は1回千円、スリランカ人の先生(British English)を招いて学んでいます。

興味のある方は、事務室までご連絡ください。

### 囲碁愛好会

囲碁は脳を活性化させ、一度覚えれば一生楽しめます。全くの初心者の方でも、基本からわかりやすく指導します。入退会は自由で、会費は無料です。入会ご希望の方は事務室までご連絡ください。

### ガリレオの会

身近な自然、地学、宇宙などに興味はありませんか。

例えば天体が得意な会員が講師となり学習会を開いています。また、今年度も、現地において外部講師から天体などについての研修会の実施や断層等の巡検(見学)も時々あります。

### せんれんパソコン仲間

学生同士が自然とパソコンと向き合い、学習する場。学生同士で楽しいおしゃべりができる場。パソコン、タブレットを通してアイデアを出して思い述べる。それを実現させるにはどうするかみんなで考える。

### リフレッシュ・サークル

会員の多分野に関する関心、令和・失明・高齢者の孤独・認知症・明智光秀・旅の楽しさ・社交ダンス等についての話題を提供しました。少しでも社会との繋がりを持ち柔軟な行動がとれるよう頑張っています。



## レッツ・チャット・サークル

本サークルは後藤正紘先生の英語のセミナーの延長です。先生が退官された後も基本的には、月一回第二木曜日午後1時から3時まで開いています。近年体調不良のため、先生は不在ですが、生徒が答えを導き出しています。

## PICASSOの会

ピカソの会の目的は、絵画の理解と絵画技術の向上です。

批評会や、県内公募展への出展に完成度を上げる活動や、会員相互の忌憚のない意見の交換により、美術の理解と技術の共有を図りレベルアップを目指しています。

## XENOGLOSSIA

勉強会、個別相談会を開いています。語学、数学など基礎力向上、論文、レポート作成の文章力、パソコンの基本操作指導、学習計画など学力向上のお手伝い、看護師国家試験科目、認定心理士科目に対応しています。

## 清流ハーモニー

活動は、原則、第3日曜の10時から11時半までです。発声等の準備運動後、「学歌」を歌い、現在は「喜びの歌」を原語で挑戦中です。昨年は有志で岐阜西児童センターにて「親子で童謡」の会をさせていただきました。

## おもしろ物理クラブ

本サークルは、参加者の趣味・関心に基づいた物理現象をテーマとし、会員相互の論議を中心に時には講師の先生の助言や指導を得て理解を深めていきます。仲間と共に楽しく科学することを目指しています。



岐阜学習センターでは現在、10団体のサークルが活動しています。

ご興味のある方は、岐阜学習センター事務室までお問合せください。



# スケジュール

## 10 October

日	曜日	面接授業	事項
1	火		第2学期授業開始
2	水		
3	木		
4	金		オンライン授業配信開始
5	土		2020年度博士全科生・ 修士全科生入学試験 (第1次選考)
6	日		2019年度第2学期入学者の集い (多治見・高山)
7	月		閉所日
8	火		
9	水		
10	木		
11	金		
12	土		学生研修旅行 榎原神宮と飛鳥寺
13	日		
14	月		閉所日(体育の日)
15	火		
16	水		
17	木		
18	金		
19	土	●	面接授業 空席発表12時～
20	日	●	
21	月		閉所日
22	火		閉所日(即位礼正殿の儀)
23	水		
24	木		
25	金		面接授業 追加登録開始
26	土	●	
27	日	●	
28	月		閉所日
29	火		
30	水		
31	木		

## 11 November

日	曜日	面接授業	事項
1	金		
2	土	●	
3	日		閉所日(文化の日)
4	月		閉所日
5	火		
6	水		
7	木		
8	金		
9	土	●	
10	日	●	
11	月		閉所日
12	火		
13	水		
14	木		
15	金		通信指導提出期間(～11/29)
16	土	●	
17	日	●	
18	月		閉所日
19	火		
20	水		
21	木		
22	金		
23	土		閉所日(勤労感謝の日)
24	日		閉所日
25	月		閉所日
26	火		2020年度第1学期募集要項配布・ 出願受付開始(～3/17予定)
27	水		
28	木		
29	金		通信指導提出期限(本部必着)
30	土	●	

## 12 December

日	曜日	面接授業	事項
1	日	●	
2	月		閉所日
3	火		
4	水		
5	木		
6	金		
7	土	●	公開講演会 危機の心理学 認定心理士資格説明会 講師 森 津太子氏
8	日	●	
9	月		閉所日
10	火		
11	水		
12	木		
13	金		
14	土	●	
15	日	●	
16	月		閉所日
17	火		
18	水		
19	木		
20	金		
21	土	●	公開講演会 小学校英語教育と私 講師 松川 禮子
22	日	●	
23	月		閉所日
24	火		
25	水		
26	木		
27	金		
28	土		
29	日		閉所日
30	月		閉所日
31	火		閉所日

### 【編集後記】

朝晩と涼しく感じられる季節となりました。  
2019年度第2学期がスタートしました。学習をすすめていく中にご質問等がありましたらお気軽  
におたずねください。(栗原)