



THE OPEN
UNIVERSITY OF JAPAN

放送大学愛媛学習センターの沿革と現状



令和3年度 第1学期

放送大学愛媛学習センターとは・・・



松山市のほぼ中心にある松山城の北に位置する、落ち着いた雰囲気のある愛媛大学キャンパス。この中に、本センターが置かれています。平成15年8月に、愛媛大学 総合情報メディアセンターとの合築による、新しい学舎が完成しました。最新の機器を備えた視聴学習・図書室、講義室、パソコンのそろった実習室、それに学生交流スペース等は、みな明るい雰囲気とゆとりのある広さをもっています。この恵まれた静かな環境の中で、学生さんが互いに交流しつつ自由に楽しく学んでいます。





放送大学愛媛学習センター

所長 加藤 好文

村上研二前所長のあとを引き継ぎ、2019年4月から新しく愛媛学習センター第7代所長に就任しました加藤好文です。どうぞよろしくお願いいたします。愛媛学習センターは1995年（平成7年）4月に愛媛大学図書館内に設置され、2003年（平成15年）8月には現在の建物が完成しました。センターには、放送教材や図書等が充実した視聴学習・図書室、講義室、パソコン実習室、多目的室、学生交流スペース等が整備され、この恵まれた環境の中で、センター開設当初の281名から、現在では896名の学生さんが、互いに交流しつつ自由に楽しく学んでいます。

放送大学のすべての授業は、履修開始から単位修得まで、一つの学期（6か月）で完結するシステムになっています。インターネット配信やDVD・CD等も含めた放送の視聴と印刷教材による学習を組み合わせる「放送授業」、スクーリングと呼ばれる「面接授業」、それに「オンライン授業」の3つの形態によって行われます。その最大の特徴が「自分のペースで学べること」と「目的に応じて、在学期間や科目を選択できること」なので、これらの仕組みをよく研究・理解して学んで欲しいと思います。また、センターの客員教員が学習上の種々の相談に応じる「学習相談」そして興味深いテーマを分かりやすくお話する「公開講演会」、さらには学友同士が親しく交流する「サークル活動」なども盛んですので、これらも上手く利用して、有意義で実り多い学生生活を過ごしていただきたいと思います。愛媛学習センターの教職員は全力で皆さんの学生生活をサポートいたします。皆さんが、この恵まれた学習環境の下、心身ともに健康で、良き友に巡り合い、良き師に恵まれて、豊かな道を切り拓かれることを心より願っています。





学びたい！あなたの学習を支援します！

愛媛学習センターは、平成7年10月に「地域学習センター」として学生受入れを開始しました。建物は愛媛大学附属図書館の施設を借用し、学生数281人からのスタートでした。

平成15年8月には、愛媛大学との合築により、床面積1,378平方メートルにおよぶ自前の施設を持つことになりました。面積に関しては、これまでの約4倍になり、大講義室、多目的室、客員教員室、保健室等を新設し、学習環境の大幅な改善・充実が達成されました。

令和2年度第2学期現在、当センターには、17歳から93歳までの896人の学生（教養学部：全科履修生657人、選科履修生136人、科目履修生55人、特別聴講生10人、小計858人、大学院：博士全科生1名、修士全科生4人、修士選科生31人、修士科目生2人、小計38人）が在籍しており、それぞれの目標に向かって学習に励んでいます。なお、当センターでは、平成7年10月の学生受入れ開始以来、令和3年3月末の時点で、教養学部で1154人の卒業生、大学院で53人の修了者（いずれも延人数）を輩出しています。

愛媛学習センターの沿革

平成7年4月1日	愛媛大学附属図書館に愛媛地域学習センター開設 初代センター長に、浅田 泰次 が就任
平成7年6月27日	事務所開き
平成7年9月14日	開所式（松山全日空ホテル）
平成7年10月1日	学部学生受入開始（281人）
平成9年12月18日	愛媛大学との単位互換協定締結
平成10年1月21日	■CSデジタル設置による全国放送開始
平成10年4月9日	愛媛地域学習センターを愛媛学習センターに改組
平成11年4月1日	第2代所長に、三木 吉治 が就任
平成12年9月30日	センターから初めて卒業生（3人）
平成13年4月1日	■大学院文化科学研究科を設置 学生数千人突破（1,022人）
平成14年3月13日	松山大学との単位互換協定締結
平成14年4月1日	第3代所長に、磯村 滋宏 が就任 大学院学生受入開始（131人）
平成14年12月1日	愛媛大学情報教育棟・愛媛学習センター合築棟着工
平成15年8月15日	愛媛大学情報教育棟・愛媛学習センター合築棟竣工
平成15年9月29日	愛媛大学総合情報メディアセンター・愛媛学習センター 合築棟竣工記念式典挙行（愛媛大学と合同で実施）
平成16年3月14日	センターから初めて大学院修了生（2人）
平成18年4月1日	第4代所長に、讃岐 幸治 が就任
平成21年1月14日	松山東雲女子大学、松山東雲短期大学との単位互換協定締結
平成22年12月14日	愛媛県立医療技術大学との単位互換協定締結
平成23年4月1日	第5代所長に、森 孝明 が就任
平成23年10月1日	■BSデジタルによる全国放送開始
平成27年4月1日	センター開設20周年
平成28年4月1日	第6代所長に、村上 研二 が就任
平成28年12月14日	松山短期大学との単位互換協定締結
平成31年4月1日	第7代所長に、加藤 好文 が就任

※愛媛学習センターの男女別学生数に誤りがありました。お手数ですが、以下の内容に変更してください。
黄色で着色した数値が誤りです。

I 放送大学の学生数

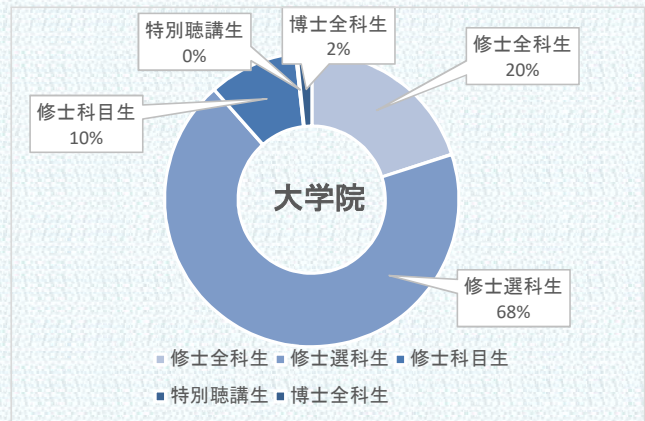
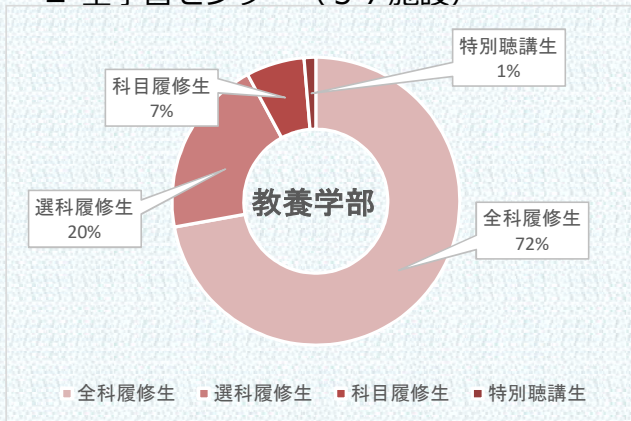
◆ 学生数

区分	教養学部					大学院					博士	合計
	全科履修生	選科履修生	科目履修生	特別聴講生	小計	修士全科生	修士選科生	修士科目生	特別聴講生	小計	博士全科生	
全学習センター(57)	58,584	16,264	5,320	1,065	81,233	825	2,819	404	6	4,054	66	85,353
愛媛学習センター	657	136	55	10	858	4	31	2	0	37	1	896

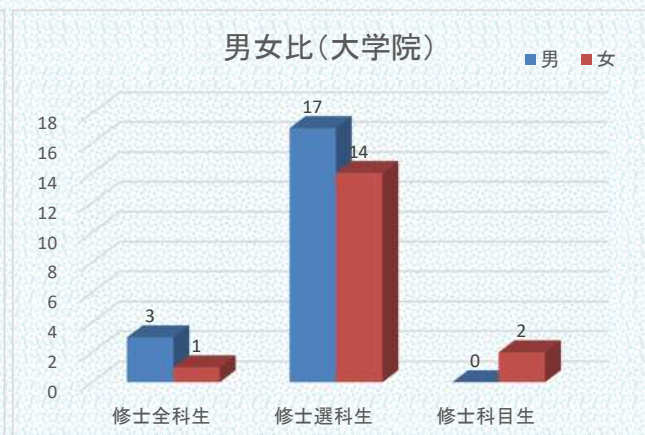
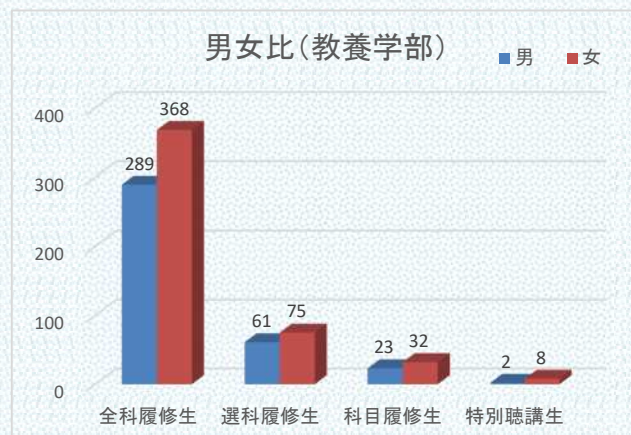
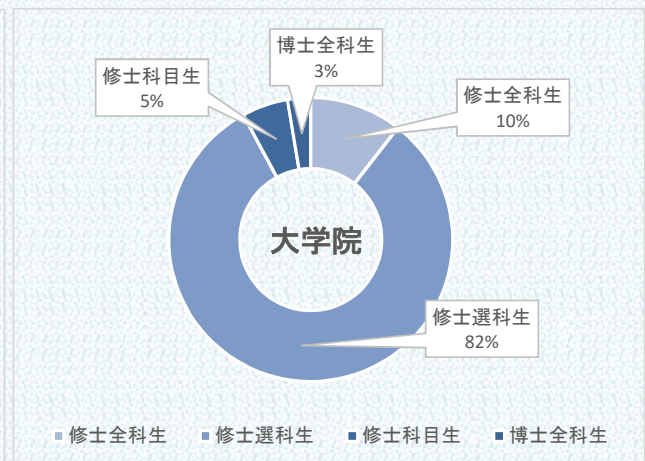
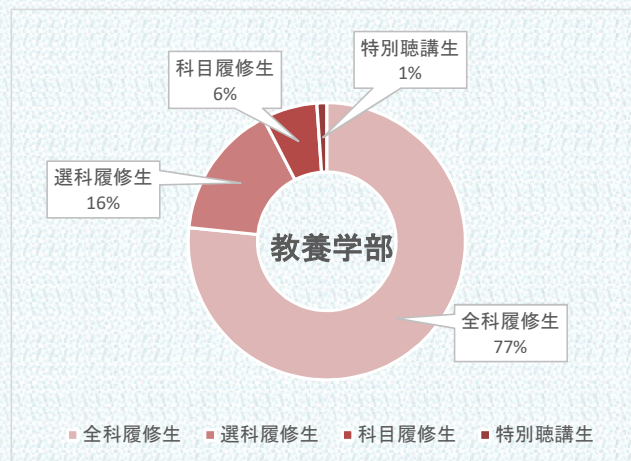
◆ 男女別(愛媛学習センター)

区分	教養学部					大学院					博士	合計
	全科履修生	選科履修生	科目履修生	特別聴講生	小計	修士全科生	修士選科生	修士科目生	修士特選生	小計	博士全科生	
男	289	61	23	2	375	3	17	0	0	20	1	396
女	368	75	32	8	483	1	14	2	0	17	0	500
合計	657	136	55	10	858	4	31	2	0	37	1	896

■ 全学習センター(57施設)



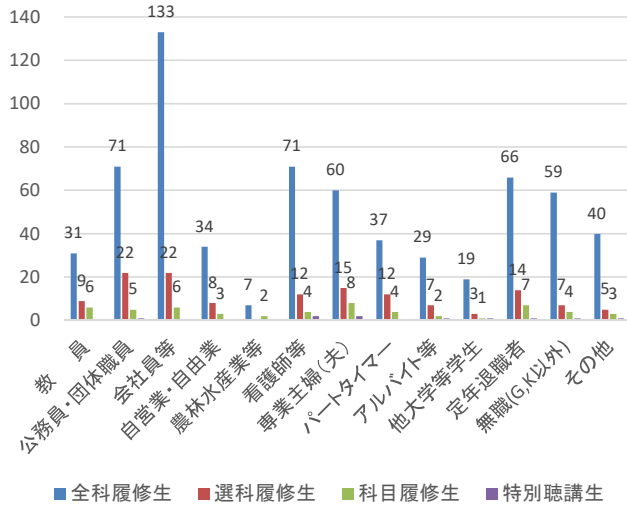
■ 愛媛学習センター



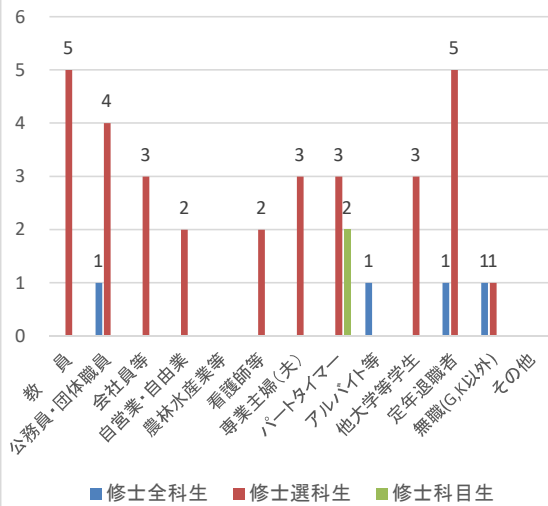
◆ 職業別

区 分	教 養 学 部					大 学 院				博 士	合 計
	全科履修生	選科履修生	科目履修生	特別聴講生	小 計	修士全科生	修士選科生	修士科目生	小 計	博士全科生	
A 教 員	31	9	6		46		5		5		51
B 公務員・団体職員	71	22	5	1	99	1	4		5	1	105
C 会社員等	133	22	6		161		3		3		164
D 自営業・自由業	34	8	3		45		2		2		47
E 農林水産業等	7		2		9				0		9
F 看護師等	71	12	4	2	89		2		2		91
G 専業主婦(夫)	60	15	8	2	85		3		3		88
H パートタイマー	37	12	4		53		3	2	5		58
I アルバイト等	29	7	2	1	39	1			1		40
J 他大学等学生	19	3	1	1	24		3		3		27
K 定年退職者	66	14	7	1	88	1	5		6		94
L 無職(G,K以外)	59	7	4	1	71	1	1		2		73
M その他	40	5	3	1	49				0		49
合 計	657	136	55	10	858	4	31	2	37	1	896

職業別(教養学部)



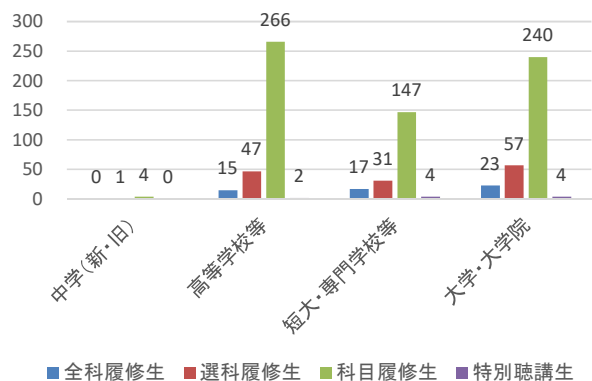
職業別(大学院)



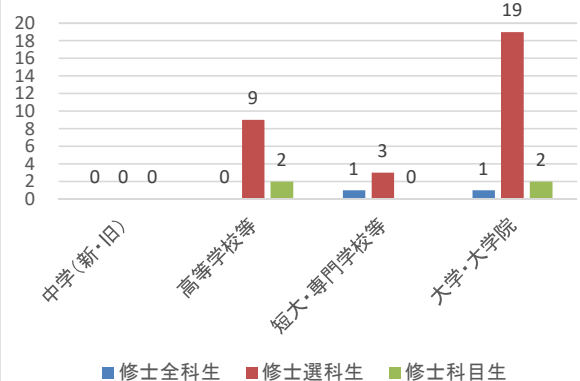
◆ 最終出身校別

区 分	教 養 学 部					大 学 院				博 士	合 計
	全科履修生	選科履修生	科目履修生	特別聴講生	小 計	修士全科生	修士選科生	修士科目生	小 計	博士全科生	
中学(新・旧)	0	1	4	0	5	0	0	0	0	0	5
高等学校等	15	47	266	2	330	0	9	2	11	0	341
短大・専門学校等	17	31	147	4	199	1	3	0	4	0	203
大学・大学院	23	57	240	4	324	1	19	2	22	1	347
合 計	55	136	657	10	858	2	31	4	37	1	896

最終出身校別(教養学部)

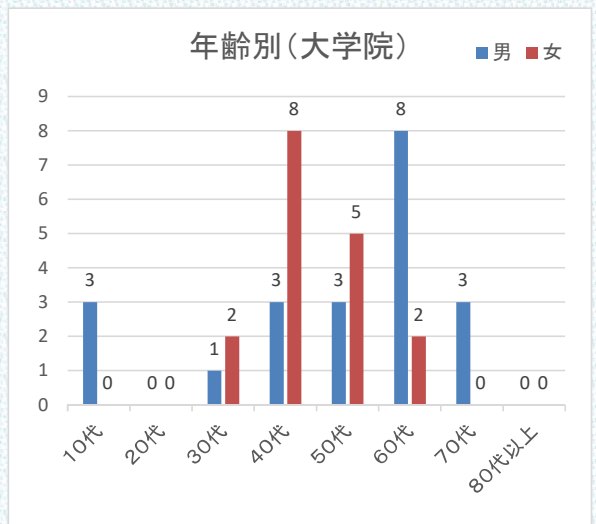
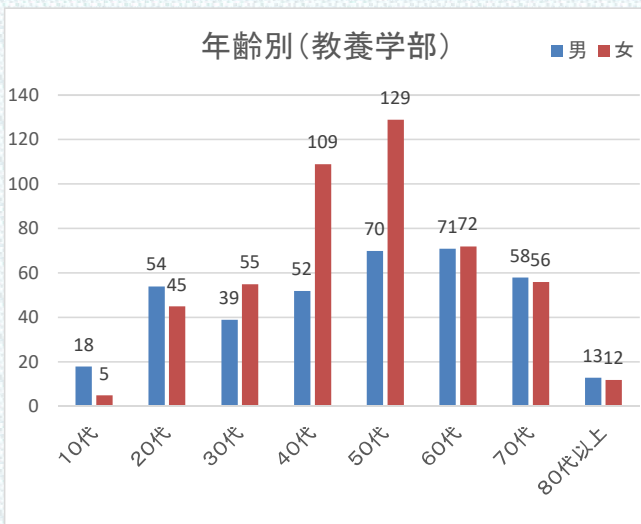


最終出身校別(大学院)



◆ 年齢別

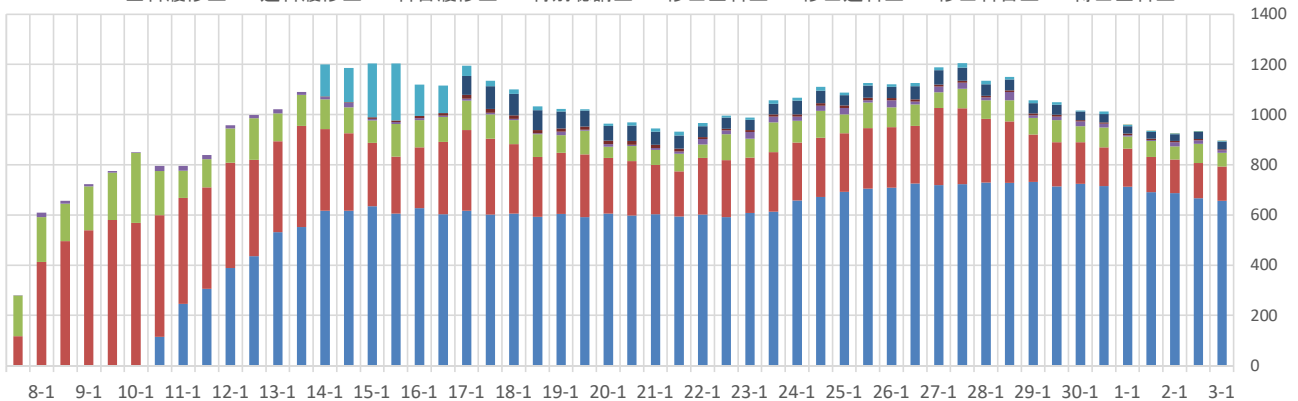
区分		教 養 学 部					大 学 院					合 計
		全科履修生	選科履修生	科目履修生	特別聴講生	小 計	修士全科生	修士選科生	修士科目生	博士全科生	小 計	
10代	男	15	2	1		18		3			3	21
	女	4			1	5					0	5
	計	19	2	1	1	23	0	3	0	0	3	26
20代	男	41	10	3		54					0	54
	女	32	10	2	1	45					0	45
	計	73	20	5	1	99	0	0	0	0	0	99
30代	男	29	10			39		1			1	40
	女	45	6	4		55		2			2	57
	計	74	16	4	0	94	0	3	0	0	3	97
40代	男	42	6	4		52		3			3	55
	女	85	16	6	2	109		7	1		8	117
	計	127	22	10	2	161	0	10	1	0	11	172
50代	男	56	10	4		70	1	1		1	3	73
	女	95	23	9	2	129		4	1		5	134
	計	151	33	13	2	199	1	5	1	1	8	207
60代	男	57	10	3	1	71	2	6			8	79
	女	50	18	3	1	72	1	1			2	74
	計	107	28	6	2	143	3	7	0	0	10	153
70代	男	39	12	6	1	58		3			3	61
	女	49	2	4	1	56					0	56
	計	88	14	10	2	114	0	3	0	0	3	117
80代以上	男	10	1	2		13					0	13
	女	8		4		12					0	12
	計	18	1	6	0	25	0	0	0	0	0	25
合 計	男	289	61	23	2	375	3	17	0	1	21	396
	女	368	75	32	8	483	1	14	2	0	17	500
	計	657	136	55	10	858	4	31	2	1	38	896



Ⅱ 学期別学生数の推移

	教 養 学 部					大 学 院					合 計
	全科履修生	選科履修生	科目履修生	特別聴講生	小 計	修士全科生	修士選科生	修士科目生	博士全科生	小 計	
令和3年度第1学期	657	136	55	10	858	4	31	2	1	38	896
令和2年度第2学期	667	141	76	14	898	5	28	3	1	37	935
令和2年度第1学期	688	134	52	17	891	5	27	2	1	35	926
令和元年度第2学期	692	140	63	4	899	5	27	4	1	37	936
令和元年度第1学期	713	152	49	5	919	6	29	6	1	42	961
平成30年度第2学期	716	154	79	16	965	4	34	10		48	1,013
平成30年度第1学期	725	166	63	20	974	4	35	4		43	1,017
平成29年度第2学期	714	177	87	15	993	7	40	10		57	1,050
平成29年度第1学期	732	189	67	10	998	7	41	11		59	1,057
平成28年度第2学期	729	244	84	34	1,091	6	44	10		60	1,151
平成28年度第1学期	730	253	74	12	1,069	6	47	14		67	1,136
平成27年度第2学期	723	303	78	24	1,128	8	52	17		77	1,205
平成27年度第1学期	720	307	62	23	1,112	8	58	11		77	1,189
平成26年度第2学期	726	230	85	12	1,053	9	52	12		73	1,126
平成26年度第1学期	710	240	79	28	1,057	9	45	10		64	1,121
平成25年度第2学期	705	242	102	8	1,057	11	48	11		70	1,127
平成25年度第1学期	693	233	76	25	1,027	10	41	10		61	1,088
平成24年度第2学期	672	236	107	21	1,036	10	50	15		75	1,111
平成24年度第1学期	659	230	87	16	992	10	54	12		76	1,068
平成23年度第2学期	614	237	118	24	993	8	42	14		64	1,057
平成23年度第1学期	609	220	75	27	931	8	41	9		58	989
平成22年度第2学期	592	227	103	16	938	6	45	8		59	997
平成22年度第1学期	602	226	54	21	903	8	43	13		64	967
平成21年度第2学期	595	179	70	9	853	12	52	16		80	933
平成21年度第1学期	604	196	60	8	868	12	52	14		78	946
平成20年度第2学期	599	216	60	5	880	15	62	12		89	969
平成20年度第1学期	606	222	45	10	883	14	59	9		82	965
平成19年度第2学期	592	250	95	3	940	13	64	5		82	1,022
平成19年度第1学期	605	243	70	14	932	14	67	10		91	1,023
平成18年度第2学期	593	239	90	4	926	13	79	16		108	1,034
平成18年度第1学期	606	277	95	5	983	15	85	18		118	1,101
平成17年度第2学期	602	302	98	6	1,008	15	91	22		128	1,136
平成17年度第1学期	618	321	117	8	1,064	15	76	40		131	1,195
平成16年度第2学期	604	288	99	6	997	9		110		119	1,116
平成16年度第1学期	628	242	108	8	986	9		125		134	1,120
平成15年度第2学期	606	227	130	8	971	6		227		233	1,204
平成15年度第1学期	636	252	89	7	984	6		214		220	1,204
平成14年度第2学期	618	308	103	18	1,047	3		137		140	1,187
平成14年度第1学期	617	326	119	8	1,070	3		128		131	1,201
平成13年度第2学期	553	403	123	12	1,091						1,091
平成13年度第1学期	532	362	111	17	1,022						1,022
平成12年度第2学期	436	384	166	13	999						999
平成12年度第1学期	389	420	137	12	958						958
平成11年度第2学期	306	405	112	16	839						839
平成11年度第1学期	247	422	108	19	796						796
平成10年度第2学期	115	485	176	20	796						796
平成10年度第1学期		569	280	2	851						851
平成9年度第2学期		581	188	7	776						776
平成9年度第1学期		540	175	9	724						724
平成8年度第2学期		497	149	11	657						657
平成8年度第1学期		414	178	18	610						610
平成7年度第2学期		118	162	1	281						281

■全科履修生 ■選科履修生 ■科目履修生 ■特別聴講生 ■修士全科生 ■修士選科生 ■修士科目生 ■博士全科生



Ⅲ 市町別・エリア別学生数（令和3年度第1学期）

◆ 市町村別学生数

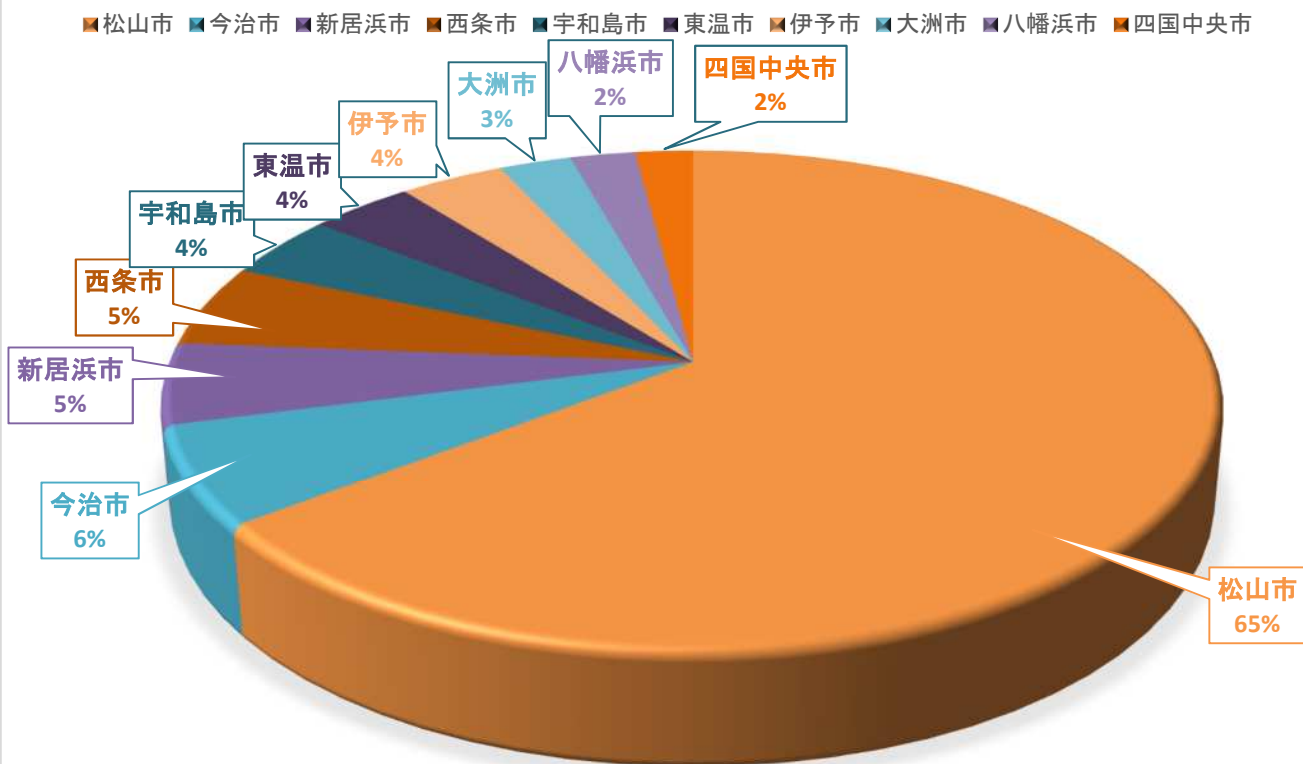
		学部	大学院	計	エリア計
中予	松山市	503	22	525	615
	東温市	29	1	30	
	伊予市	29	0	29	
	伊予郡松前町	12	1	13	
	伊予郡砥部町	13	1	14	
	上浮穴郡久万高原町	4	0	4	
東予	今治市	50	4	54	160
	新居浜市	41	2	43	
	西条市	41	6	47	
	四国中央市	16	0	16	
南予	宇和島市	32	0	32	99
	大洲市	20	0	20	
	八幡浜市	18	0	18	
	西予市	12	0	12	
	喜多郡内子町	5	0	5	
	西宇和郡伊方町	4	0	4	
	南宇和郡愛南町	6	0	6	
	北宇和郡松野町	1	0	1	
	北宇和郡鬼北町	1	0	1	
その他の地域	21	1	22	22	
合計		858	38	896	896



◆ トップ10

順位	市町村名	人数
1	松山市	503
2	今治市	50
3	新居浜市	41
4	西条市	41
5	宇和島市	32
6	東温市	29
7	伊予市	29
8	大洲市	20
8	八幡浜市	18
10	四国中央市	16

エリア別学生数



◆ エリア別学生数の推移

区 分	中 予	東 予	南 予	その他	合 計
令和3年度第1学期	615	160	99	22	896
令和2年度第2学期	643	177	97	18	935
令和2年度第1学期	648	166	96	16	926
令和元年度第2学期	652	175	96	13	936
令和元年度第1学期	662	180	102	17	961
平成30年度第2学期	711	184	104	14	1,013
平成30年度第1学期	700	189	112	16	1,017
平成29年度第2学期	714	196	127	13	1,050
平成29年度第1学期	726	204	114	13	1,057
平成28年度第2学期	792	220	126	13	1,151
平成28年度第1学期	788	209	129	10	1,136
平成27年度第2学期	840	218	138	9	1,205
平成27年度第1学期	818	167	192	12	1,189
平成26年度第2学期	758	201	154	13	1,126
平成26年度第1学期	765	198	146	12	1,121
平成25年度第2学期	766	206	146	9	1,127
平成25年度第1学期	738	200	138	12	1,088
平成24年度第2学期	757	205	142	7	1,111
平成24年度第1学期	727	196	139	6	1,068
平成23年度第2学期	706	189	154	8	1,057
平成23年度第1学期	669	171	144	5	989
平成22年度第2学期	661	170	156	10	997
平成22年度第1学期	652	164	137	14	967
平成21年度第2学期	656	149	117	11	933
平成21年度第1学期	672	152	111	11	946
平成20年度第2学期	690	164	106	9	969
平成20年度第1学期	678	175	102	10	965
平成19年度第2学期	730	172	108	12	1,022
平成19年度第1学期	728	175	106	14	1,023
平成18年度第2学期	724	187	109	14	1,034
平成18年度第1学期	779	199	114	9	1,101
平成17年度第2学期	795	205	127	9	1,136
平成17年度第1学期	829	224	133	9	1,195
平成16年度第2学期	757	229	121	9	1,116
平成16年度第1学期	751	226	133	10	1,120
平成15年度第2学期	790	258	148	8	1,204
平成15年度第1学期	811	244	144	5	1,204
平成14年度第2学期	825	229	126	7	1,187
平成14年度第1学期	835	232	125	9	1,201
平成13年度第2学期	755	229	99	8	1,091
平成13年度第1学期	723	195	91	13	1,022
平成12年度第2学期	675	209	102	13	999
平成12年度第1学期	643	197	108	10	958
平成11年度第2学期	549	190	90	10	839
平成11年度第1学期	530	183	73	10	796
平成10年度第2学期	559	170	55	12	796
平成10年度第1学期	605	170	64	12	851
平成9年度第2学期	558	153	63	2	776
平成9年度第1学期	525	133	51	15	724
平成8年度第2学期	499	106	45	7	657
平成8年度第1学期	449	111	36	14	610
平成7年度第2学期	238	29	14	0	281



愛媛県



愛媛県 -えひめけん-

東・中・南予の3つの地域に分かれとるんよ。
それぞれ同じように海と山に囲まれながら、
地域ごとに文化や暮らしに特色があるんよ!



みきん

IV 人気科目（愛媛学習センター）

◆ 教養学部（放送授業）

1位	今日のメンタルヘルス（'19）	52人
2位	心理学概論（'18）	43人
3位	ビートルズ de 英文法（'21）	41人
4位	精神疾患とその治療（'20）	38人
5位	心理カウンセリング序説（'21）	36人
6位	感染症と生体防御（'18）	33人
	疾病の成立と回復促進（'21）	33人
9位	心的アセスメント（'20）	33人
	コミュニケーション学入門（'19）	31人
	社会・集団・家族心理学（'20）	31人

◆ 教養学部 人気科目（オンライン授業）

1位	表計算プログラミングの基礎（'21）	11人
2位	キャリアコンサルティング概説（'20）	10人
3位	循環器の健康科学（'20）	9人
	博物館で学ぶ文化人類学の基礎（'20）	9人
4位	がんを知る（'16）	8人
	演習初歩からの数学（'20）	8人
	学校と社会を考える（'17）	8人
	子育て支援－法と政策を学ぶ（'20）	8人
	情報ネットワーク（'18）	8人

◆ 大学院 人気科目

1位	心理・教育統計法特論（'21）	4人
	臨床心理地域援助特論（'21）	4人
2位	地域産業の発展と主体形成（'20）	3人
	都市社会構造論（'18）	3人
	臨床心理学特論（'17）	3人
	臨床心理面接特論 I（'19）	3人



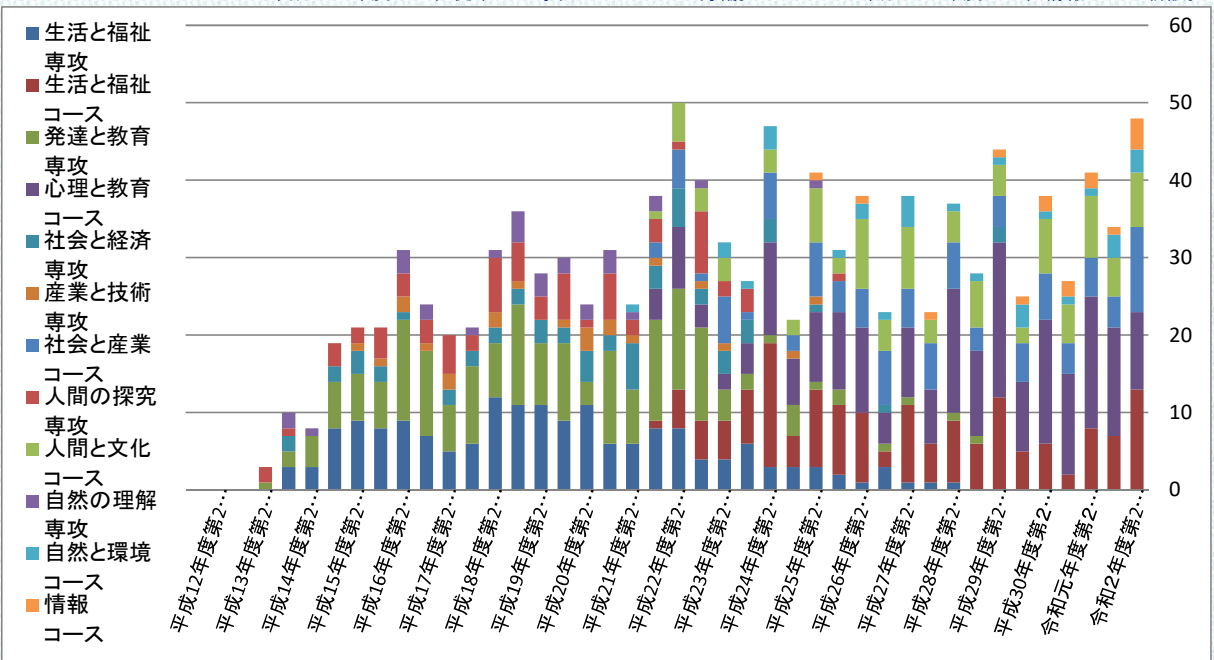
V 学部卒業生及び大学院修了者の推移

◆ 学期別【教養学部】卒業生の推移

区 分	専 攻 (旧) 、 コ ー ス (新) 別												計	
	生活と福祉 専攻	生活と福祉 コース	発達と教育 専攻	心理と教育 コース	社会と経済 専攻	産業と技術 専攻	社会と産業 コース	人間の探究 専攻	人間と文化 コース	自然の理解 専攻	自然と環境 コース	情報 コース		
令和2年度第2学期		13		10				11		7		3	4	48
令和2年度第1学期		7		14				4		5		3	1	34
令和元年度第2学期		8		17				5		8		1	2	41
令和元年度第1学期		2		13				4		5		1	2	27
平成30年度第2学期		6		16				6		7		1	2	38
平成30年度第1学期		5		9				5		2		3	1	25
平成29年度第2学期		12		20				4		4		1	1	42
平成29年度第1学期		6		11				3		6		1		27
平成28年度第2学期		8		16				6		4		1		35
平成28年度第1学期		5		7	2			6		3			1	24
平成27年度第2学期		10	1	9				5		8		4		37
平成27年度第1学期	1	2	1	4				7		4		1		20
平成26年度第2学期	1	9		11				5		9		2	1	38
平成26年度第1学期	1	9	1	10				4		2		1		28
平成25年度第2学期	3	10	1	9	1			7		7			1	39
平成25年度第1学期	1	4		6				2		2				15
平成24年度第2学期	2	16	2	12				6	1	3		3		45
平成24年度第1学期	3	7	1	4	1	1	1	1		1	1			20
平成23年度第2学期	3	5	4	2		1	6			3		2		26
平成23年度第1学期	3	5	1	3	3		1			3				19
平成22年度第2学期	6	5	2	8	3		5	3	5					37
平成22年度第1学期	4	1	4	4	3	1	2	2	1					22
平成21年度第2学期	4		12		2	1		8		1	1			29
平成21年度第1学期	8		13		5			1						27
平成20年度第2学期	8		13		3	1		3		2				30
平成20年度第1学期	6		7		6	1		2		1				23
平成19年度第2学期	6		12		2	2		6		3				31
平成19年度第1学期	11		3		4	3		1		2				24
平成18年度第2学期	9		10		2	1		6		2				30
平成18年度第1学期	11		8		3			3		3				28
平成17年度第2学期	11		13		2	1		5		4				36
平成17年度第1学期	12		7		2	2		7		1				31
平成16年度第2学期	6		10		2			2		1				21
平成16年度第1学期	5		6		2	2		5						20
平成15年度第2学期	7		11			1		3		2				24
平成15年度第1学期	9		13		1	2		3		3				31
平成14年度第2学期	8		6		2	1		4						21
平成14年度第1学期	9		6		3	1		2						21
平成13年度第2学期	8		6		2			3						19
平成13年度第1学期	3		4							1				8
平成12年度第2学期	3		2		2			1		2				10
平成12年度第1学期			1					2						3
合計	172	127	181	174	58	22	85	73	78	29	23	9		1154

*平成21年度から、従来の6専攻が5コースに再編。

*平成25年度から、情報コース新設。

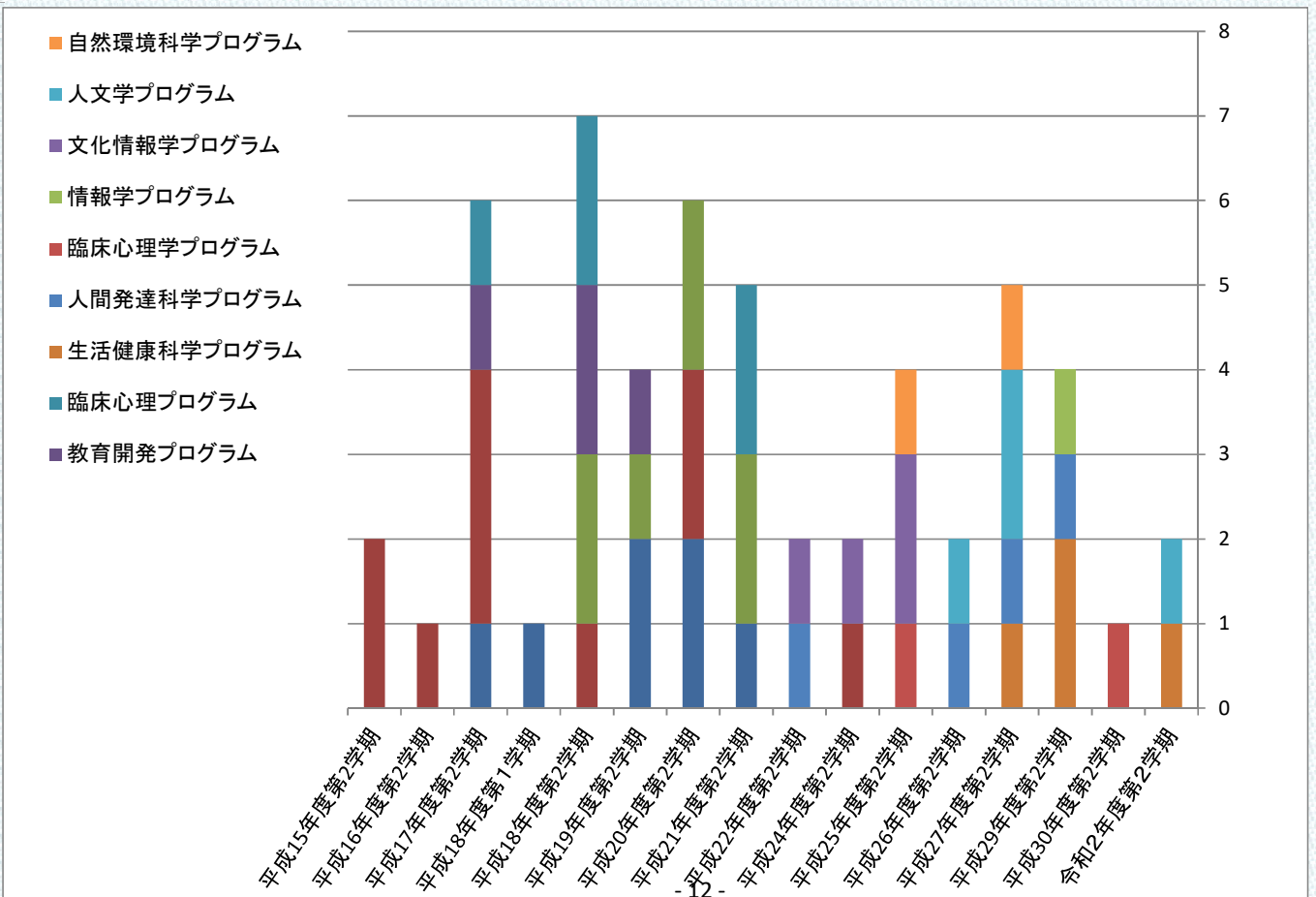


◆ 学期別大学院【文化科学研究科・文化科学専攻】修了者の推移

区分(新)	生活健康科学プログラム	人間発達科学プログラム	臨床心理学プログラム	情報学プログラム	文化情報学プログラム	人文学プログラム	自然環境科学プログラム	計
令和2年度第2学期	1					1		2
平成30年度第2学期			1					1
平成29年度第2学期	2	1		1				4
平成27年度第2学期	1	1				2	1	5
平成26年度第2学期		1				1		2
平成25年度第2学期			1		2		1	4
平成24年度第2学期					1			1
平成22年度第2学期		1			1			2
合計	4	4	2	1	4	4	2	21

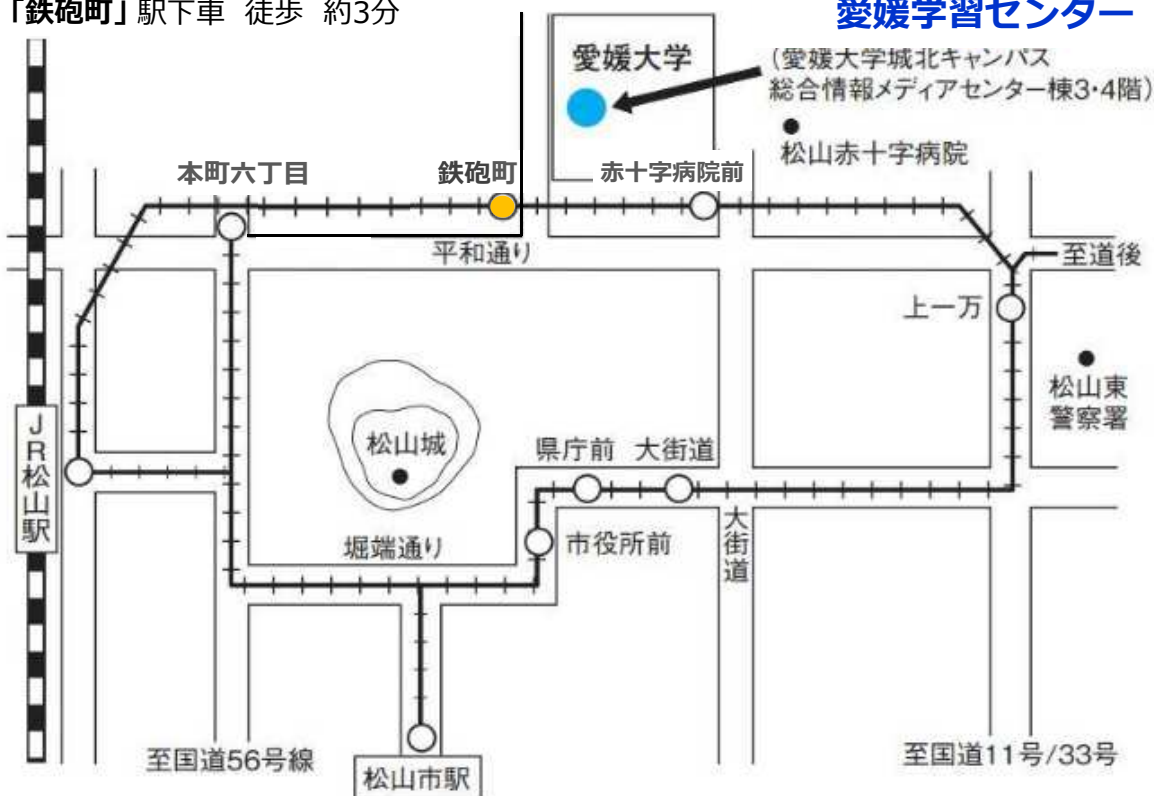
区分(旧)	総合文化プログラム		政策経営プログラム	教育開発プログラム	臨床心理プログラム		計
	文化情報科学群	環境システム科学群					
平成24年度第2学期	1						1
平成21年度第2学期		1	2		2		5
平成20年度第2学期	2	2	2				6
平成19年度第2学期		2	1	1			4
平成18年度第2学期	1		2	2	2		7
平成18年度第1学期		1					1
平成17年度第2学期	3	1		1	1		6
平成16年度第2学期	1						1
平成15年度第2学期	1	1					2
合計	9	8	7	4	5		33

*平成21年度から、従来の4プログラムが6プログラムに再編。



- J R松山駅から 市内電車（環状線①番）乗車 約15分
- 伊予鉄松山市駅から 市内電車（環状線②番）乗車 約15分
- 「鉄砲町」駅下車 徒歩 約3分

放送大学
愛媛学習センター



放送大学 愛媛学習センター

〒790-0826 愛媛県松山市文京町3番
(愛媛大学総合メディアセンター3F,4F)

Tel 089-923-8544 Fax 089-923-8479

E-Mail ehime-sc@ouj.ac.jp

URL <https://www.sc.ouj.ac.jp/center/ehime/>