

オープンキャンパスのご案内

新規に入学をご検討中で、“募集要項を読んでもよく分からない”
“放送授業を視聴してみたい”という方はぜひお越しください。
参加をご希望の方はお電話、または事務室窓口にてお申し込みください。

各日定員

20名

※予約制

1/17(土)

☆看護
○認定心理士

2/1(日)

☆看護
○認定心理士

☆看護・・・弥富看護学校への入学や看護学士の取得をお考えの方は是非ご参加ください。
看護教育に詳しい相談員が個別相談を承ります。

○認定心理士・・・放送大学で認定心理士資格を取得した相談員が、
資格取得についての個別相談を承ります。（※相談員は予定です。）

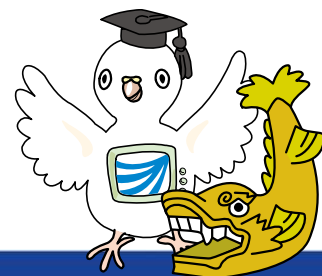
時 間	14:00～16:00（開場13:30）
内 容	概要案内、キャンパス見学 ※放送授業視聴体験&入学個別相談（希望者のみ）

≪ 個別相談のご案内 ≫ ※予約制

上記日程がご都合の悪い方は、個別相談を承ります。

ご希望の方はお電話にてご予約ください。

※受付除外日：閉所日（月曜、祝日、12/28～1/5、センター行事日）



◆ お問い合わせ・お申し込み ◆

放送大学愛知学習センター

TEL 052-589-8333

〒451-0051 名古屋市西区則武新町3-1-17
BIZrium名古屋5階

◎ 開所時間：9:00～17:30
閉所日：月曜・祝日、12/28～1/5、
センター行事日

※駐車場はありませんので、公共交通機関をご利用ください。